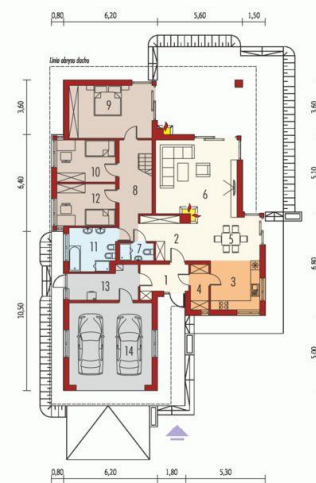




Projekt **AC Margaret II G2 CE (DOM AF1-32)**



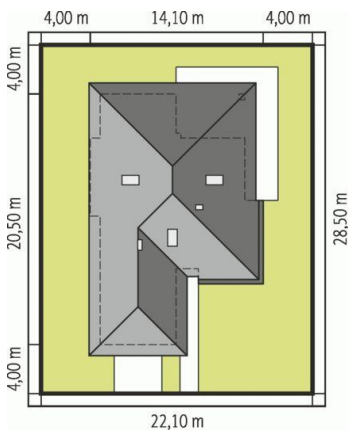
Parter



Parter

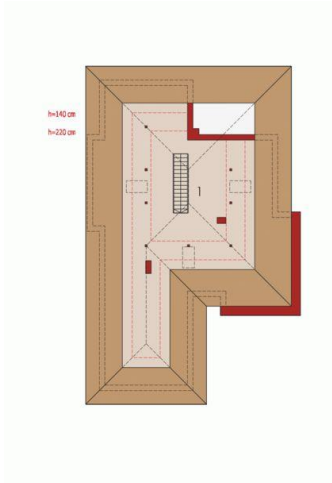
Pomieszczenia:

1. Wiatrołap 5.97 m
2. Hol 9.7 m
3. Kuchnia 10.41 m
4. Spiżarnia 3.51 m
5. Jadalnia 12.97 m
6. Pokój dzienny 26.57 m
7. Łazienka 2.56 m
8. Korytarz 11.15 m
9. Sypialnia 18.79 m
10. Sypialnia 10.53 m
11. Sypialnia 10.54 m
12. Łazienka 8.37 m
13. Kotłownia 8.75 m
14. Garaż 29.33 m



Schemat uwzględnia minimalne odległości od budynku do granicy działki.  
Szczegóły w zakładce: Jak czytać projekt?

Poddasze



Poddasze do adaptacji

Pomieszczenia:

1. Poddasze do adaptacji 58.52 m

**Informacje**

Pow. dachu: **322,68 m<sup>2</sup>**  
Szerokość budynku: **14,10 m**  
Długość budynku: **20,50 m**

Typ zabudowy: **parterowy**  
Pow. użytkowa: **131,07 m<sup>2</sup>**  
Kubatura: **781,18 m<sup>3</sup>**  
Kąt nachylenia dachu: **30,00°**  
Min. szerokość działki: **22,10 m**  
Min. długość działki: **28,50 m**  
Wysokość budynku: **7,69 m**  
Liczba pokoi: **4**

Cena projektu na dzień 10.03.2021: **4 000,00 zł**



**Pokaż projekt w internecie**

AC Margaret II G2 CE - Dom parterowy, z poddaszem do adaptacji, niepodpiwniczony, z garażem dwustanowiskowym. Przeznaczony dla 3-4-osobowej rodziny. Układ domu tradycyjnie podzielony jest na strefę dzienną i nocną, które mimo tego, że znajdują się na jednej kondygnacji, zostały od siebie wyraźnie oddzielone.