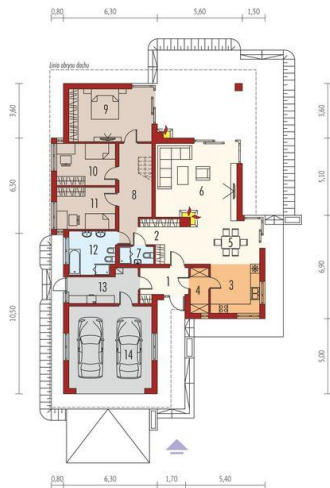


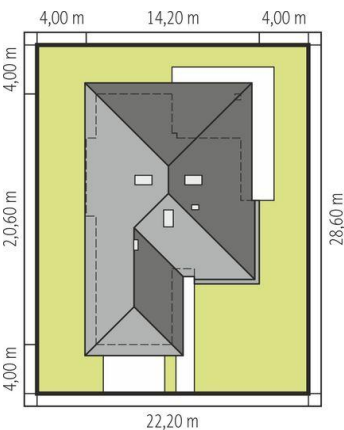
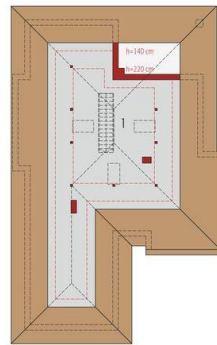


Projekt **AC Margaret III G2 CE (DOM AF7-79)**



1. Pomieszczenie - 5.97m²
2. Pomieszczenie - 9.70m²
3. Pomieszczenie - 10.41m²
4. Pomieszczenie - 3.51m²
5. Pomieszczenie - 12.97m²
6. Pomieszczenie - 26.57m²
7. Pomieszczenie - 2.56m²
8. Pomieszczenie - 11.15m²
9. Pomieszczenie - 18.79m²
10. Pomieszczenie - 10.53m²
11. Pomieszczenie - 10.54m²
12. Pomieszczenie - 8.41m²
13. Pomieszczenie - 8.75m²
14. Pomieszczenie - 29.21m²

1. Pomieszczenie - 55.41m²



Schemat uwzględnia minimalne odległości od budynku do granicy działki.
Szczegóły w zakładce: Jak czytać projekt?

Informacje

Liczba pokoi:	3	Typ zabudowy:	parterowy
Pow. dachu:	322,70 m²	Pow. zabudowy:	235,49 m²
Szerokość budynku:	14,20 m	Pow. użytkowa:	131,11 m²
Długość budynku:	20,60 m	Kubatura:	529,75 m³
		Kąt nachylenia dachu:	30,00°
		Min. szerokość działki:	22,20 m
		Min. długość działki:	28,60 m
		Wysokość budynku:	7,69 m

Cena projektu na dzień 10.03.2021: **4 000,00 zł**



Pokaż projekt w internecie

AC Margaret III G2 CE - W projekcie zastosowano systemy zabudowy ścian działowych i sufitów podwieszanych Rigips.