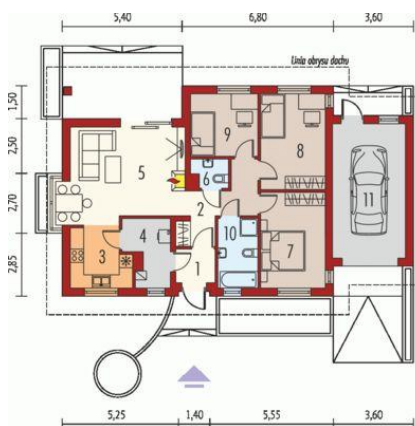


Projekt **AC Margo G1 CE (DOM AF1-34)**



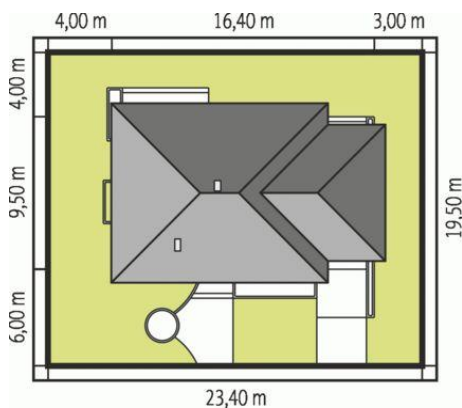
Parter



Parter

Pomieszczenia:

1. Wiatrołap 2.55 m
2. Hol 7.46 m
3. Kuchnia 6.73 m
4. Kotłownia 5.46 m
5. Pokój dzienny 23.2 m
6. Toaleta 1.85 m
7. Sypialnia 12.4 m
8. Sypialnia 12.4 m
9. Sypialnia 8.4 m
10. Łazienka 5.61 m
11. Garaż 19.45 m



Informacje

Pow. dachu:	194,00 m²	Typ zabudowy:	parterowy
Szerokość budynku:	16,40 m	Pow. użytkowa:	80,60 m²
Długość budynku:	9,50 m	Kubatura:	316,03 m³
		Kąt nachylenia dachu:	25,00°
		Min. szerokość działki:	23,40 m
		Min. długość działki:	19,50 m
		Wysokość budynku:	5,78 m
		Liczba pokoi:	4

Cena projektu na dzień 10.03.2021: **3 600,00 zł**



Pokaż projekt w internecie

AC Margo G1 CE - Dom parterowy, niepodpiwniczony, z garażem jednoosobowym. Przeznaczony dla 3-4-osobowej rodziny. Dzięki przemyślanemu układowi pomieszczeń, na stosunkowej niedużej powierzchni udało się zaaranżować funkcjonalną i komfortową przestrzeń.