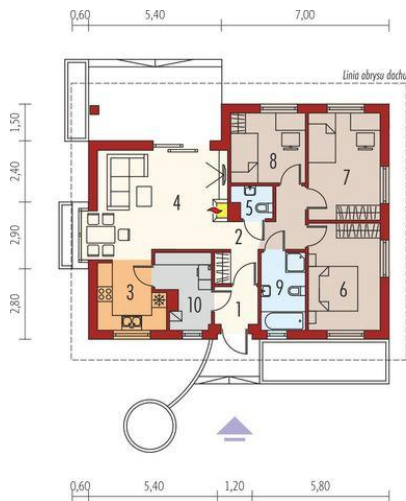
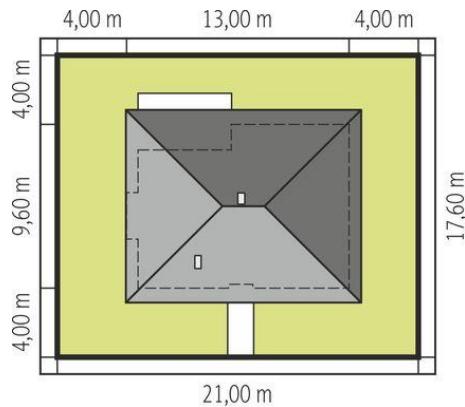




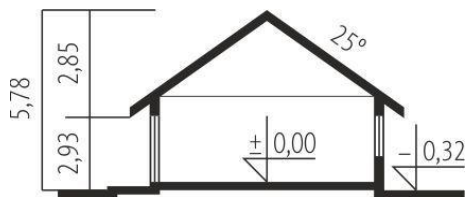
Projekt **AC Margo Mocca CE (DOM AF7-80)**



1. Pomieszczenie - 2.73m²
2. Pomieszczenie - 7.57m²
3. Pomieszczenie - 6.73m²
4. Pomieszczenie - 23.67m²
5. Pomieszczenie - 1.85m²
6. Pomieszczenie - 12.40m²
7. Pomieszczenie - 12.40m²
8. Pomieszczenie - 8.40m²
9. Pomieszczenie - 5.61m²
10. Pomieszczenie - 5.46m²



Schemat uwzględnia minimalne odległości od budynku do granicy działki.
Szczegóły w zakładce: Jak czytać projekt?



Informacje

Liczba pokoi:	3	Typ zabudowy:	parterowy
Pow. dachu:	161,80 m²	Pow. zabudowy:	121,23 m²
Szerokość budynku:	13,00 m	Pow. użytkowa:	81,36 m²
Długość budynku:	9,60 m	Kubatura:	266,91 m³
		Kąt nachylenia dachu:	25,00°
		Min. szerokość działki:	21,00 m
		Min. długość działki:	17,60 m
		Wysokość budynku:	5,78 m

Cena projektu na dzień 10.03.2021: **3 400,00 zł**



Pokaż projekt w internecie

AC Margo Mocca CE - W projekcie zastosowano systemy zabudowy ścian działowych i sufitów podwieszanych Rigips. Więźba dachowa w systemie dachu prefabrykowanego w systemie płytki kolczastej MITEK.