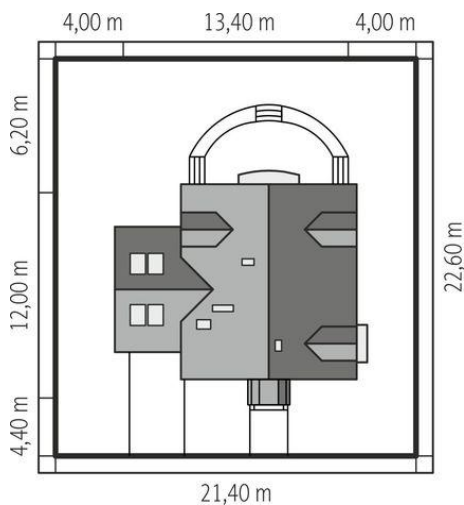
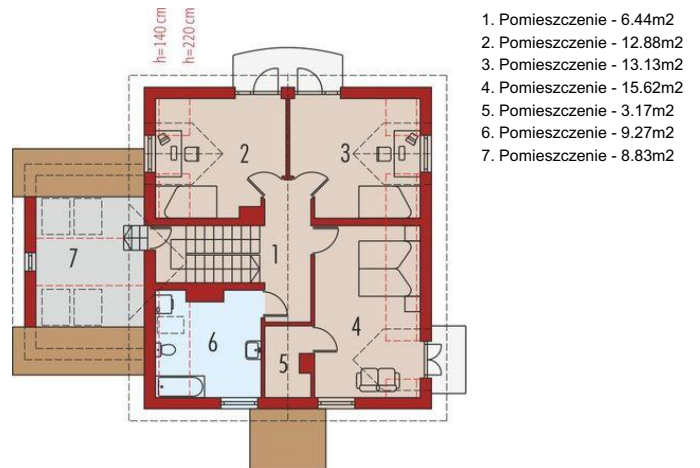
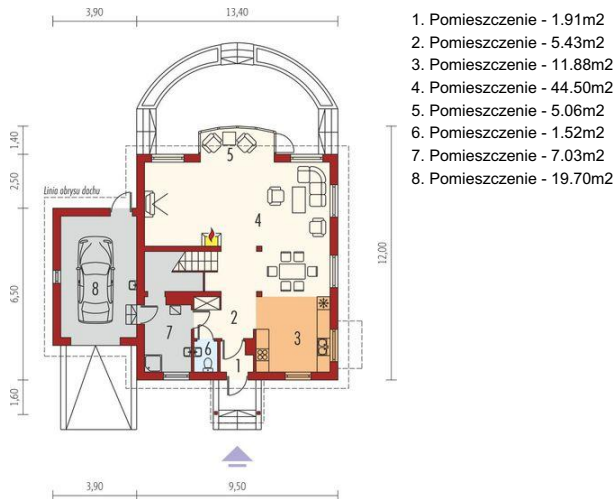




Projekt **AC Maria II G1 CE (DOM AE5-62)**



Informacje

Liczba pokoi:	3	Typ zabudowy:	z poddaszem
Pow. dachu:	215,07 m²	Pow. zabudowy:	128,19 m²
Szerokość budynku:	13,40 m	Pow. użytkowa:	146,67 m²
Długość budynku:	12,00 m	Kubatura:	501,33 m³
		Kąt nachylenia dachu:	42,00°
		Min. szerokość działki:	21,40 m
		Min. długość działki:	22,60 m
		Wysokość budynku:	9,70 m

Cena projektu na dzień 10.03.2021: **2 900,00 zł**



Pokaż projekt w internecie