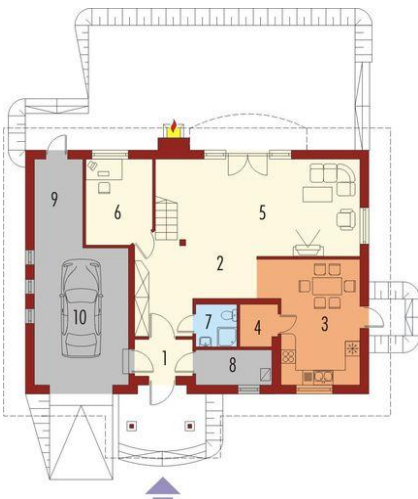
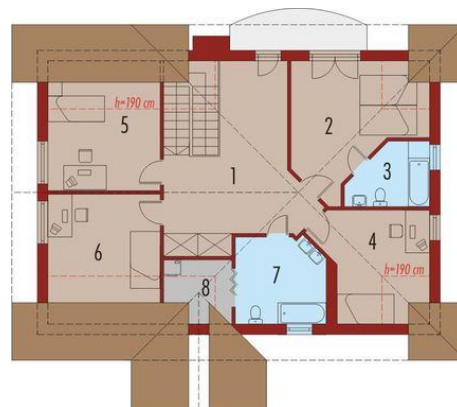




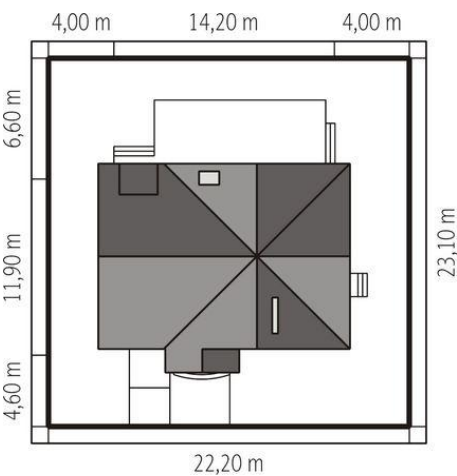
Projekt **AC Mariola G1 CE (DOM AE5-71)**



1. Pomieszczenie - 3.51m<sup>2</sup>
2. Pomieszczenie - 13.61m<sup>2</sup>
3. Pomieszczenie - 18.04m<sup>2</sup>
4. Pomieszczenie - 2.56m<sup>2</sup>
5. Pomieszczenie - 29.46m<sup>2</sup>
6. Pomieszczenie - 9.23m<sup>2</sup>
7. Pomieszczenie - 2.87m<sup>2</sup>
8. Pomieszczenie - 4.41m<sup>2</sup>
9. Pomieszczenie - 7.14m<sup>2</sup>
10. Pomieszczenie - 21.53m<sup>2</sup>



1. Pomieszczenie - 23.12m<sup>2</sup>
2. Pomieszczenie - 13.33m<sup>2</sup>
3. Pomieszczenie - 1.95m<sup>2</sup>
4. Pomieszczenie - 7.66m<sup>2</sup>
5. Pomieszczenie - 11.50m<sup>2</sup>
6. Pomieszczenie - 11.46m<sup>2</sup>
7. Pomieszczenie - 9.34m<sup>2</sup>
8. Pomieszczenie - 2.62m<sup>2</sup>



**Informacje**

Liczba pokoi:	<b>5</b>	Typ zabudowy:	<b>z poddaszem</b>
Pow. dachu:	<b>274,10 m<sup>2</sup></b>	Pow. zabudowy:	<b>146,41 m<sup>2</sup></b>
Szerokość budynku:	<b>14,20 m</b>	Pow. użytkowa:	<b>171,81 m<sup>2</sup></b>
Długość budynku:	<b>11,90 m</b>	Kubatura:	<b>512,37 m<sup>3</sup></b>
		Kąt nachylenia dachu:	<b>45,00°</b>
		Min. szerokość działki:	<b>22,20 m</b>
		Min. długość działki:	<b>23,10 m</b>
		Wysokość budynku:	<b>8,79 m</b>

Cena projektu na dzień 10.03.2021: **3 100,00 zł**



**Pokaż projekt w internecie**