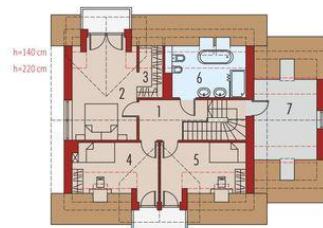




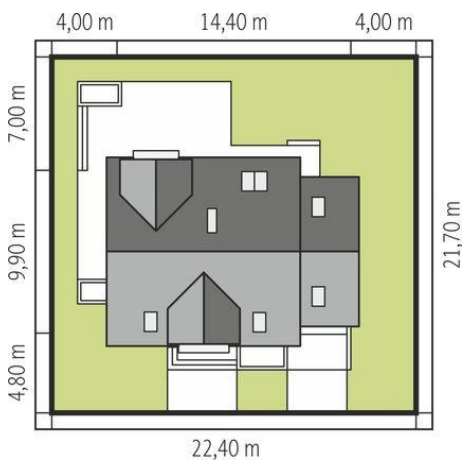
Projekt **AC Marisa G1 ENERGO CE (DOM AF6-58)**



1. Pomieszczenie - 3.13m<sup>2</sup>
2. Pomieszczenie - 7.47m<sup>2</sup>
3. Pomieszczenie - 9.31m<sup>2</sup>
4. Pomieszczenie - 1.51m<sup>2</sup>
5. Pomieszczenie - 26.35m<sup>2</sup>
6. Pomieszczenie - 10.62m<sup>2</sup>
7. Pomieszczenie - 2.60m<sup>2</sup>
8. Pomieszczenie - 9.06m<sup>2</sup>
9. Pomieszczenie - 10.44m<sup>2</sup>
10. Pomieszczenie - 23.60m<sup>2</sup>



1. Pomieszczenie - 6.81m<sup>2</sup>
2. Pomieszczenie - 18.05m<sup>2</sup>
3. Pomieszczenie - 2.65m<sup>2</sup>
4. Pomieszczenie - 11.06m<sup>2</sup>
5. Pomieszczenie - 11.26m<sup>2</sup>
6. Pomieszczenie - 8.64m<sup>2</sup>
7. Pomieszczenie - 11.68m<sup>2</sup>



**Informacje**

|                    |                             |                         |                             |
|--------------------|-----------------------------|-------------------------|-----------------------------|
| Liczba pokoi:      | <b>4</b>                    | Typ zabudowy:           | <b>z poddaszem</b>          |
| Pow. dachu:        | <b>239,52 m<sup>2</sup></b> | Pow. zabudowy:          | <b>133,91 m<sup>2</sup></b> |
| Szerokość budynku: | <b>14,40 m</b>              | Pow. użytkowa:          | <b>128,52 m<sup>2</sup></b> |
| Długość budynku:   | <b>9,90 m</b>               | Kubatura:               | <b>541,00 m<sup>3</sup></b> |
|                    |                             | Kąt nachylenia dachu:   | <b>42,00°</b>               |
|                    |                             | Min. szerokość działki: | <b>22,40 m</b>              |
|                    |                             | Min. długość działki:   | <b>21,70 m</b>              |
|                    |                             | Wysokość budynku:       | <b>9,00 m</b>               |

Cena projektu na dzień 10.03.2021: **3 600,00 zł**



**Pokaż projekt w internecie**

AC Marisa G1 ENERGO CE - Charakterystyka: Dom parterowy z poddaszem użytkowym, niepodpiwniczony, z garażem jednoosobowym. Przeznaczenie: Dom dla 4-5-osobowej rodziny. Technologia i konstrukcja: Ściany zewnętrzne: murowane, dwuwarstwowe, docieplone wełną mineralną.