



Projekt **AC Marisa G1 ENERGO CE (DOM AF3-01)**



Parter



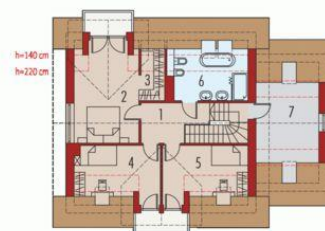
Parter

Pomieszczenia:

1. Wiatrołap 3.13 m
2. Hol + schody 7.47 m
3. Kuchnia 9.31 m
4. Spizarnia 1.51 m
5. Pokój dzienny + jadalnia 26.35 m
6. Gabinet 10.62 m
7. Łazienka 2.6 m
8. Korytarz 9.06 m
9. Kociołnia 10.44 m
10. Garaż 23.6 m



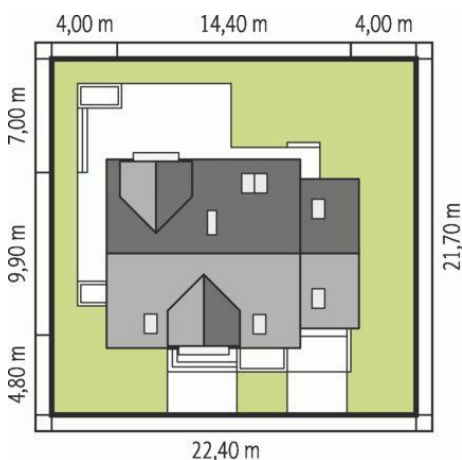
Poddasze



Poddasze

Pomieszczenia:

1. Korytarz 6.81 m
2. Sypialnia 18.05 m
3. Garderoba 2.65 m
4. Sypialnia 11.06 m
5. Sypialnia 11.26 m
6. Łazienka 8.64 m
7. Strych 11.68 m



Informacje

Pow. dachu:	239,52 m²	Typ zabudowy:	z poddaszem
Szerokość budynku:	14,40 m	Pow. użytkowa:	128,52 m²
Długość budynku:	9,90 m	Kubatura:	541,00 m³
		Kąt nachylenia dachu:	42,00°
		Min. szerokość działki:	22,40 m
		Min. długość działki:	21,70 m
		Wysokość budynku:	9,00 m
		Liczba pokoi:	5

Cena projektu na dzień 10.03.2021: **3 600,00 zł**



Pokaż projekt w internecie

AC Marisa G1 ENERGO CE - Marisa G1 ENERGO to propozycja dla inwestorów, którzy poszukują wygodnej przestrzeni, ubranej w atrakcyjną formę. Stylistyka domu nawiązuje do klimatu smakowitej elegancji - gustowny chłód kamienia, w połączeniu z surową urodą bielei, dla kontrastu zestawiono z elementami drewna, m.in.