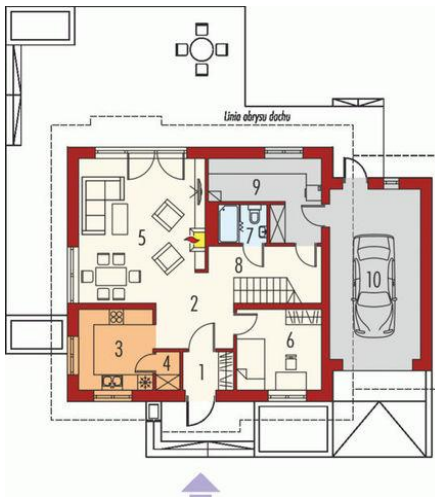




Projekt **AC MARISA G2 CE (DOM AF6-21)**

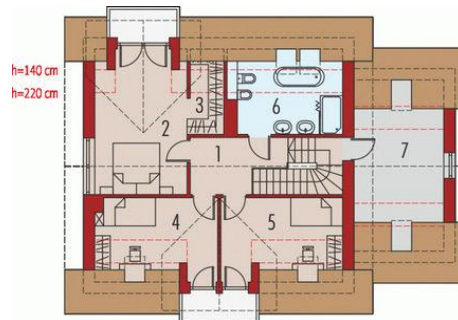


Parter

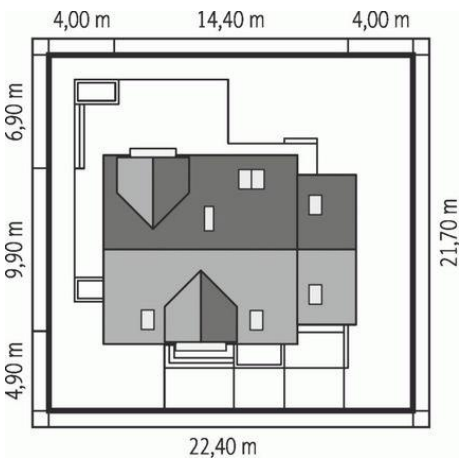


- Parter:
1. Wiatrołap 2.91 m²
 2. Hol 6.74 m²
 3. Kuchnia 9.10 m²
 4. Spiżarnia 1.34 m²
 5. Pokój dzienny, jadalnia 27.41 m²
 6. Gabinet 10.39 m²
 7. Łazienka 2.79 m²
 8. Korytarz 9.31 m²
 9. Kotłownia 10.54 m²
 10. Garaż 23.60 m²

Poddasze



- Poddasze:
1. Korytarz 6.75 m²
 2. Sypialnia 15.53 m²
 3. Garderoba 2.81 m²
 4. Sypialnia 10.92 m²
 5. Sypialnia 10.83 m²
 6. Łazienka 8.29 m²
 7. Strych 13.59 m²



Informacje

Liczba pokoi:	5	Typ zabudowy:	z poddaszem
Pow. dachu:	241,90 m²	Pow. zabudowy:	133,91 m²
Szerokość budynku:	14,40 m	Pow. użytkowa:	125,13 m²
Długość budynku:	9,90 m	Kubatura:	546,04 m³
		Kąt nachylenia dachu:	42,00°
		Min. szerokość działki:	22,40 m
		Min. długość działki:	21,70 m
		Wysokość budynku:	9,00 m

Cena projektu na dzień 10.03.2021: **2 450,00 zł**



Pokaż projekt w internecie

AC MARISA G2 CE - Marisa G2 to propozycja dla inwestorów, którzy poszukują wygodnej przestrzeni, ubranej w atrakcyjną formę. Stylistyka domu nawiązuje do klimatu smakowitej elegancji – gustomy chłód kamienia, w połączeniu z surową urodą bieli, dla kontrastu zestawiono z elementami drewna, m.in.