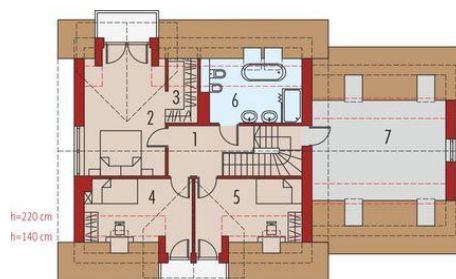




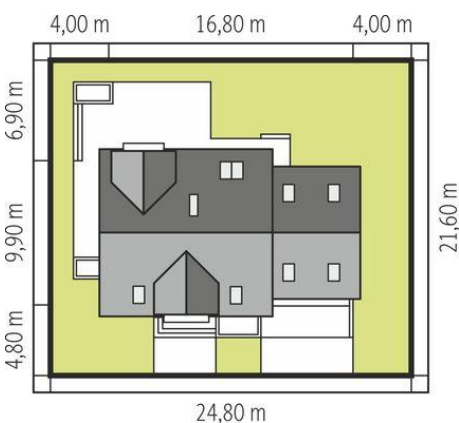
Projekt **AC Marisa II G2 ENERGO CE (DOM AF5-37)**



1. Pomieszczenie - 3.75m²
2. Pomieszczenie - 4.31m²
3. Pomieszczenie - 10.73m²
4. Pomieszczenie - 1.73m²
5. Pomieszczenie - 27.05m²
6. Pomieszczenie - 10.66m²
7. Pomieszczenie - 2.66m²
8. Pomieszczenie - 9.32m²
9. Pomieszczenie - 10.40m²
10. Pomieszczenie - 39.52m²



1. Pomieszczenie - 6.93m²
2. Pomieszczenie - 18.12m²
3. Pomieszczenie - 2.58m²
4. Pomieszczenie - 10.81m²
5. Pomieszczenie - 10.99m²
6. Pomieszczenie - 8.43m²
7. Pomieszczenie - 19.91m²



Informacje

Liczba pokoi:	4	Typ zabudowy:	z poddaszem
Pow. dachu:	268,91 m²	Pow. zabudowy:	152,08 m²
Szerokość budynku:	16,80 m	Pow. użytkowa:	128,07 m²
Długość budynku:	9,90 m	Kubatura:	604,65 m³
		Kąt nachylenia dachu:	42,00°
		Min. szerokość działki:	24,80 m
		Min. długość działki:	21,60 m
		Wysokość budynku:	9,00 m

Cena projektu na dzień 10.03.2021: **3 600,00 zł**



Pokaż projekt w internecie

AC Marisa II G2 ENERGO CE - Charakterystyka: Dom parterowy z poddaszem użytkowym, niepodpiwniczony, z garażem dwustanowiskowym. Przeznaczenie: Dom dla 4-5-osobowej rodziny. Technologia i konstrukcja: Ściany zewnętrzne: murowane, dwuwarstwowe, docieplone wełną mineralną.