



Projekt **AC Marisa II G2 ENERGO CE (DOM AF6-18)**



Parter

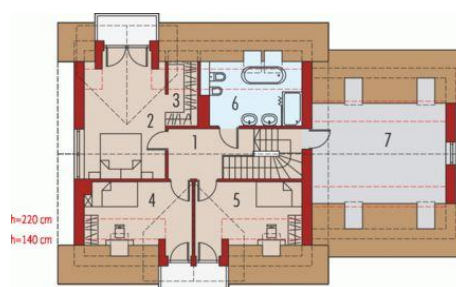


Parter

Pomieszczenia:

1. Wiatrołap 3.75 m
2. Hol + schody 4.31 m
3. Kuchnia 10.73 m
4. Spizarnia 1.73 m
5. Pokój dzienny + jadalnia 27.05 m
6. Gabinet 10.66 m
7. Toaleta 2.66 m
8. Korytarz 9.32 m
9. Kociołnia 10.4 m
10. Garaż 39.52 m

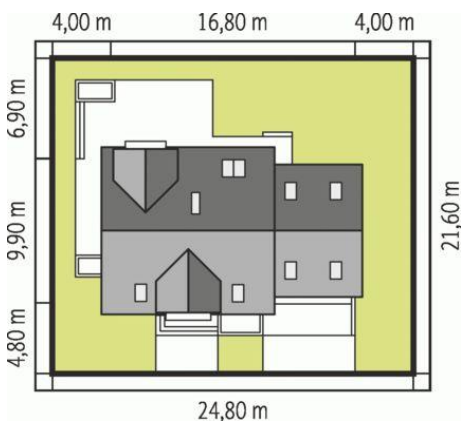
Poddasze



Poddasze

Pomieszczenia:

1. Komunikacja 6.93 m
2. Sypialnia 18.12 m
3. Garderoba 2.58 m
4. Sypialnia 10.81 m
5. Sypialnia 10.99 m
6. Łazienka 8.43 m
7. Strych 19.91 m



Informacje

Pow. dachu:	268,91 m²	Typ zabudowy:	z poddaszem
Szerokość budynku:	16,80 m	Pow. użytkowa:	128,07 m²
Długość budynku:	9,90 m	Kubatura:	604,65 m³
		Kąt nachylenia dachu:	42,00°
		Min. szerokość działki:	24,80 m
		Min. długość działki:	21,60 m
		Wysokość budynku:	8,99 m
		Liczba pokoi:	5

Cena projektu na dzień 10.03.2021: **3 600,00 zł**



Pokaż projekt w internecie

AC Marisa II G2 ENERGO CE - Marisa II G2 to propozycja dla rodziny, która ceni nowoczesne piękno i wygodę. Bryła budynku, wzbogacona o atrakcyjne lukarny, została ubrana w stylową kompozycję elewacji. Dzięki harmonijnemu połączeniu waniliowego tynku i naturalnego drewna dom prezentuje się zjawiskowo.