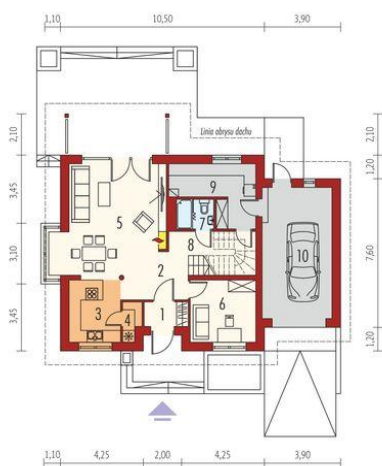
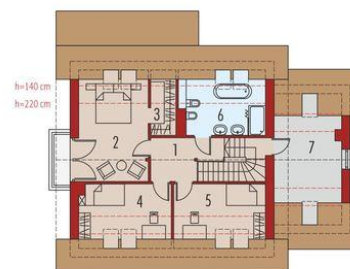




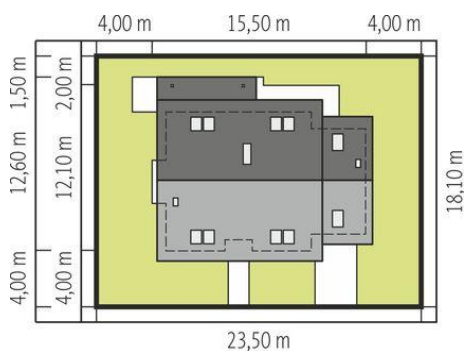
Projekt **AC Marisa III G1 ENERGO CE (DOM AF8-02)**



1. Pomieszczenie - 2.80m²
2. Pomieszczenie - 5.12m²
3. Pomieszczenie - 8.29m²
4. Pomieszczenie - 1.69m²
5. Pomieszczenie - 30.39m²
6. Pomieszczenie - 10.62m²
7. Pomieszczenie - 2.60m²
8. Pomieszczenie - 8.92m²
9. Pomieszczenie - 10.36m²
10. Pomieszczenie - 23.60m²



1. Pomieszczenie - 7.03m²
2. Pomieszczenie - 15.34m²
3. Pomieszczenie - 2.75m²
4. Pomieszczenie - 9.51m²
5. Pomieszczenie - 9.69m²
6. Pomieszczenie - 8.57m²
7. Pomieszczenie - 11.86m²



Schemat uwzględni minimalne odległości od budynku do granicy działki.
Szczegóły w zakładce: Jak czytać projekt?

Informacje

Liczba pokoi:	4	Typ zabudowy:	z poddaszem
Pow. dachu:	241,00 m²	Pow. zabudowy:	148,37 m²
Szerokość budynku:	15,50 m	Pow. użytkowa:	123,32 m²
Długość budynku:	12,10 m	Kubatura:	533,63 m³
		Kąt nachylenia dachu:	42,00°
		Min. szerokość działki:	23,50 m
		Min. długość działki:	18,10 m
		Wysokość budynku:	8,99 m

Cena projektu na dzień 10.03.2021: **3 600,00 zł**



Pokaż projekt w internecie