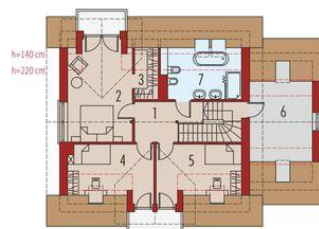




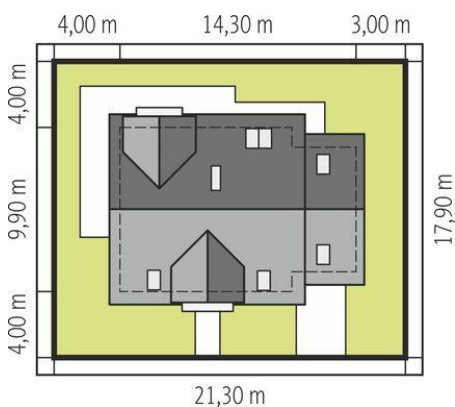
Projekt **AC Marisa IV G1 ENERGO CE (DOM AF8-03)**



1. Pomieszczenie - 3.10m²
2. Pomieszczenie - 4.66m²
3. Pomieszczenie - 9.29m²
4. Pomieszczenie - 1.44m²
5. Pomieszczenie - 27.89m²
6. Pomieszczenie - 10.57m²
7. Pomieszczenie - 2.60m²
8. Pomieszczenie - 10.50m²
9. Pomieszczenie - 10.36m²
10. Pomieszczenie - 23.60m²



1. Pomieszczenie - 6.75m²
2. Pomieszczenie - 18.11m²
3. Pomieszczenie - 2.64m²
4. Pomieszczenie - 10.99m²
5. Pomieszczenie - 11.18m²
6. Pomieszczenie - 8.57m²
7. Pomieszczenie - 14.06m²



Schemat uwzględnia minimalne odległości od budynku do granicy działki.
Szczegóły w zakładce: Jak czytać projekt?

Informacje

Liczba pokoi:	4	Typ zabudowy:	z poddaszem
Pow. dachu:	240,00 m²	Pow. zabudowy:	133,91 m²
Szerokość budynku:	14,30 m	Pow. użytkowa:	128,29 m²
Długość budynku:	9,90 m	Kubatura:	538,75 m³
		Kąt nachylenia dachu:	42,00°
		Min. szerokość działki:	21,30 m
		Min. długość działki:	17,90 m
		Wysokość budynku:	8,99 m

Cena projektu na dzień 10.03.2021: **3 600,00 zł**



Pokaż projekt w internecie