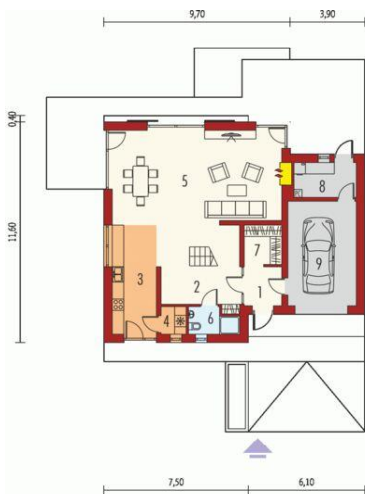




Projekt **AC Markus G1 ENERGO PLUS CE (DOM AF7-82)**



Parter



Parter

Pomieszczenia:

1. Wiatrołap 3.94 m
2. Hol + schody 17.48 m
3. Kuchnia 13.72 m
4. Spiżarnia 1.85 m
5. Pokój dzienny + jadalnia 44.02 m
6. Łazienka 3.27 m
7. Garderoba 3.98 m
8. Pom. techniczne 5.88 m
9. Garaż 19.54 m



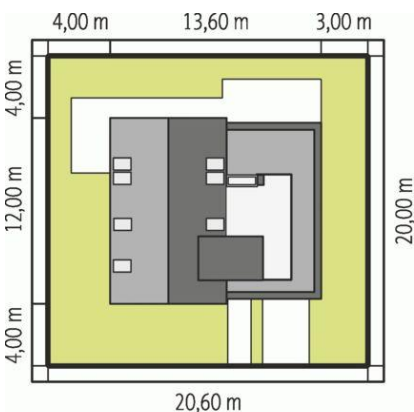
Poddasze



Poddasze

Pomieszczenia:

1. Korytarz 4.59 m
2. Sypialnia 17.71 m
3. Sypialnia 11.86 m
4. Sypialnia 11.89 m
5. Łazienka 8.87 m



Schemat uwzględnia minimalne odległości od budynku do granicy działki.
Szczegóły w zakładce: Jak czytać projekt?

Informacje

| | | | |
|--------------------|-----------------------------|-------------------------|-----------------------------|
| Pow. dachu: | 107,00 m² | Typ zabudowy: | z poddaszem |
| Szerokość budynku: | 13,60 m | Pow. użytkowa: | 143,18 m² |
| Długość budynku: | 11,60 m | Kubatura: | 504,61 m³ |
| | | Kąt nachylenia dachu: | 45,00° |
| | | Min. szerokość działki: | 20,60 m |
| | | Min. długość działki: | 20,00 m |
| | | Wysokość budynku: | 8,25 m |
| | | Liczba pokoi: | 4 |

Cena projektu na dzień 10.03.2021: **4 200,00 zł**



Pokaż projekt w internecie

AC Markus G1 ENERGO PLUS CE - Markus G1 ENERGO PLUS to propozycja dla rodziny, która marzy o nowoczesnym domu z wyrazistym charakterem. Budynek w standardzie wyposażono w zestaw energooszczędnych instalacji, dzięki którym domownicy cieszą się codziennym komfortem ciepłym i niskimi rachunkami za ogrzewanie.