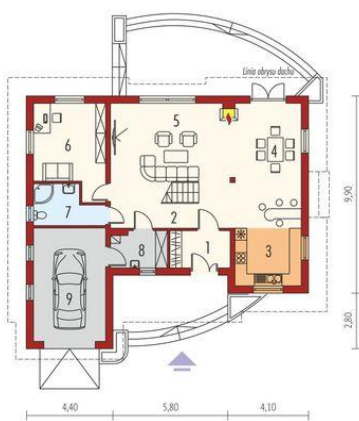
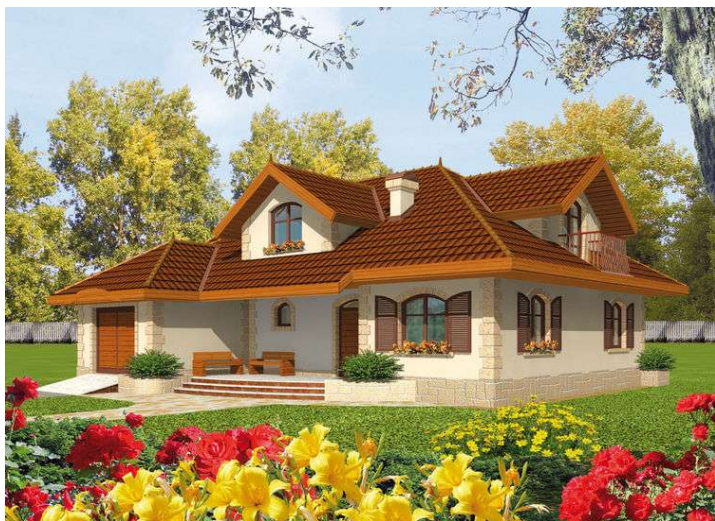
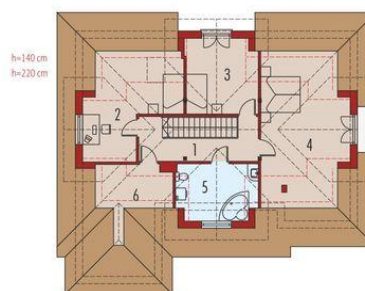




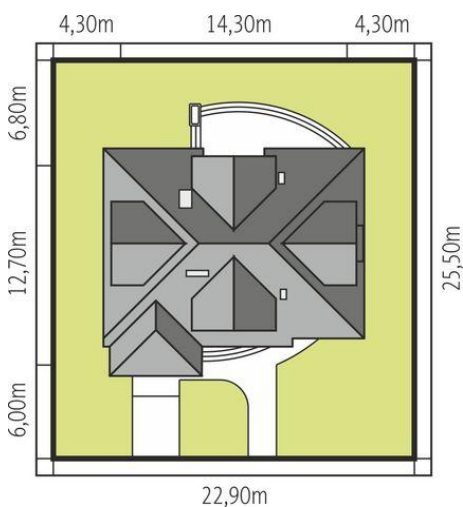
Projekt **AC Marysia G1 CE (DOM AE1-39)**



1. Pomieszczenie - 5.61m²
2. Pomieszczenie - 11.06m²
3. Pomieszczenie - 12.80m²
4. Pomieszczenie - 17.63m²
5. Pomieszczenie - 23.34m²
6. Pomieszczenie - 15.39m²
7. Pomieszczenie - 6.15m²
8. Pomieszczenie - 5.13m²
9. Pomieszczenie - 20.32m²



1. Pomieszczenie - 9.22m²
2. Pomieszczenie - 13.36m²
3. Pomieszczenie - 12.51m²
4. Pomieszczenie - 19.31m²
5. Pomieszczenie - 10.48m²
6. Pomieszczenie - 1.84m²



Informacje

Liczba pokoi:	4	Typ zabudowy:	z poddaszem
Pow. dachu:	256,00 m²	Pow. zabudowy:	152,92 m²
Szerokość budynku:	14,30 m	Pow. użytkowa:	163,83 m²
Długość budynku:	12,70 m	Kubatura:	581,51 m³
		Kąt nachylenia dachu:	34,00°
		Min. szerokość działki:	22,90 m
		Min. długość działki:	25,50 m
		Wysokość budynku:	7,67 m

Cena projektu na dzień 07.04.2022: **3 700,00 zł**



Pokaż projekt w internecie