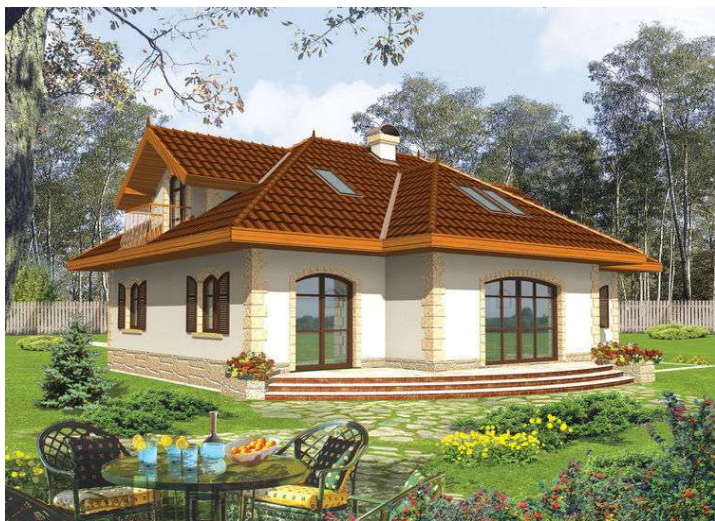
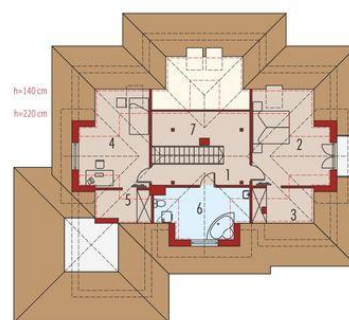




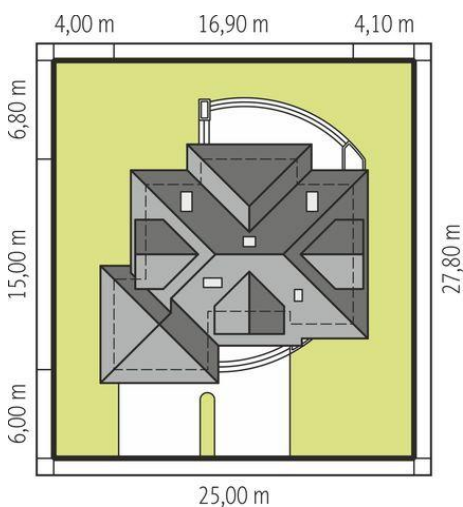
Projekt **AC Marysia II G2 CE (DOM AE1-88)**



1. Pomieszczenie - 5.61m²
2. Pomieszczenie - 12.25m²
3. Pomieszczenie - 10.45m²
4. Pomieszczenie - 22.67m²
5. Pomieszczenie - 34.45m²
6. Pomieszczenie - 14.11m²
7. Pomieszczenie - 5.11m²
8. Pomieszczenie - 4.99m²
9. Pomieszczenie - 34.64m²



1. Pomieszczenie - 8.03m²
2. Pomieszczenie - 15.69m²
3. Pomieszczenie - 1.99m²
4. Pomieszczenie - 13.76m²
5. Pomieszczenie - 1.56m²
6. Pomieszczenie - 9.89m²
7. Pomieszczenie - 9.84m²



Informacje

Liczba pokoi:	3	Typ zabudowy:	z poddaszem
Pow. dachu:	297,00 m²	Pow. zabudowy:	181,47 m²
Szerokość budynku:	16,90 m	Pow. użytkowa:	160,56 m²
Długość budynku:	15,00 m	Kubatura:	600,98 m³
		Kąt nachylenia dachu:	34,00 °
		Min. szerokość działki:	25,10 m
		Min. długość działki:	27,80 m
		Wysokość budynku:	7,67 m

Cena projektu na dzień 10.03.2021: **3 500,00 zł**



Pokaż projekt w internecie