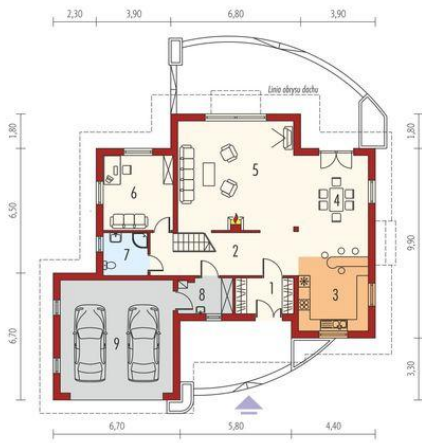
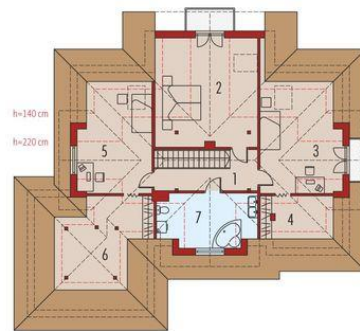




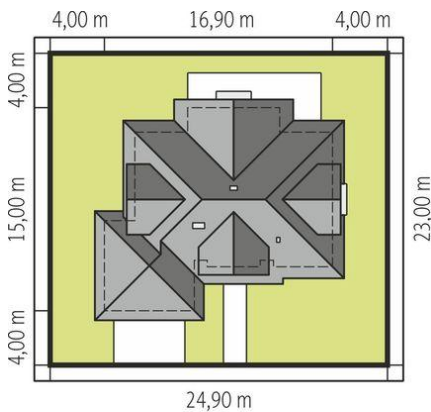
Projekt **AC Marysia III G2 CE (DOM AF5-39)**



1. Pomieszczenie - 5.61m²
2. Pomieszczenie - 12.25m²
3. Pomieszczenie - 10.45m²
4. Pomieszczenie - 22.67m²
5. Pomieszczenie - 34.45m²
6. Pomieszczenie - 14.11m²
7. Pomieszczenie - 5.11m²
8. Pomieszczenie - 4.99m²
9. Pomieszczenie - 34.64m²



1. Pomieszczenie - 8.35m²
2. Pomieszczenie - 25.32m²
3. Pomieszczenie - 18.66m²
4. Pomieszczenie - 4.15m²
5. Pomieszczenie - 16.09m²
6. Pomieszczenie - 3.52m²
7. Pomieszczenie - 12.12m²



Schemat uwzględnia minimalne odległości od budynku do granicy działki.
Szczegóły w zakładce: Jak czytać projekt?

Informacje

Liczba pokoi:	4	Typ zabudowy:	z poddaszem
Pow. dachu:	297,30 m²	Pow. zabudowy:	186,67 m²
Szerokość budynku:	16,90 m	Pow. użytkowa:	192,86 m²
Długość budynku:	15,00 m	Kubatura:	684,13 m³
		Kąt nachylenia dachu:	40,00 °
		Min. szerokość działki:	24,90 m
		Min. długość działki:	23,00 m
		Wysokość budynku:	8,50 m

Cena projektu na dzień 07.04.2022: **3 900,00 zł**



Pokaż projekt w internecie