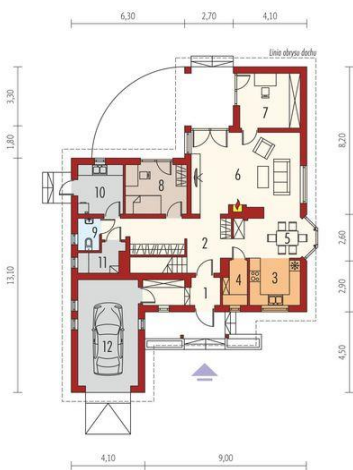
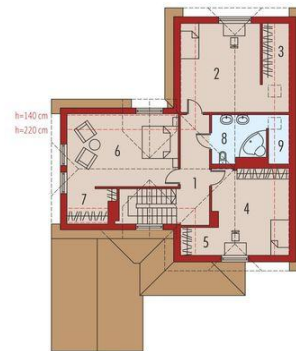




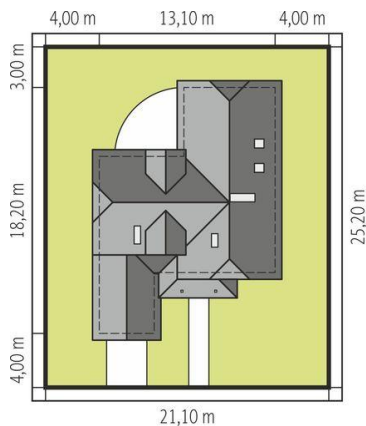
Projekt **AC Marzena G1 CE (DOM AF9-17)**



1. Pomieszczenie - 6.09m<sup>2</sup>
2. Pomieszczenie - 18.32m<sup>2</sup>
3. Pomieszczenie - 6.98m<sup>2</sup>
4. Pomieszczenie - 3.03m<sup>2</sup>
5. Pomieszczenie - 9.83m<sup>2</sup>
6. Pomieszczenie - 27.30m<sup>2</sup>
7. Pomieszczenie - 10.13m<sup>2</sup>
8. Pomieszczenie - 9.29m<sup>2</sup>
9. Pomieszczenie - 2.10m<sup>2</sup>
10. Pomieszczenie - 6.83m<sup>2</sup>
11. Pomieszczenie - 3.26m<sup>2</sup>
12. Pomieszczenie - 19.72m<sup>2</sup>



1. Pomieszczenie - 9.79m<sup>2</sup>
2. Pomieszczenie - 21.66m<sup>2</sup>
3. Pomieszczenie - 3.67m<sup>2</sup>
4. Pomieszczenie - 18.37m<sup>2</sup>
5. Pomieszczenie - 2.03m<sup>2</sup>
6. Pomieszczenie - 22.25m<sup>2</sup>
7. Pomieszczenie - 3.67m<sup>2</sup>
8. Pomieszczenie - 7.59m<sup>2</sup>
9. Pomieszczenie - 2.47m<sup>2</sup>



Schemat uwzględnia minimalne odległości od budynku do granicy działki.  
Szczegóły w zakładce: Jak czytać projekt?

**Informacje**

Liczba pokoi:	<b>5</b>	Typ zabudowy:	<b>z poddaszem</b>
Pow. dachu:	<b>237,90 m<sup>2</sup></b>	Pow. zabudowy:	<b>174,01 m<sup>2</sup></b>
Szerokość budynku:	<b>13,10 m</b>	Pow. użytkowa:	<b>191,40 m<sup>2</sup></b>
Długość budynku:	<b>18,20 m</b>	Kubatura:	<b>693,54 m<sup>3</sup></b>
		Kąt nachylenia dachu:	<b>45,00 °</b>
		Min. szerokość działki:	<b>21,10 m</b>
		Min. długość działki:	<b>25,20 m</b>
		Wysokość budynku:	<b>8,35 m</b>

Cena projektu na dzień 12.03.2021: **2 900,00 zł**



**Pokaż projekt w internecie**