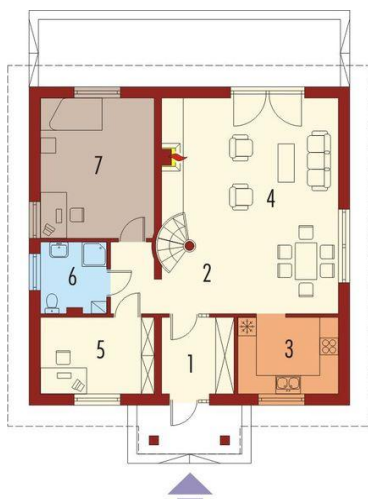




Projekt **AC Masza CE (DOM AE8-32)**



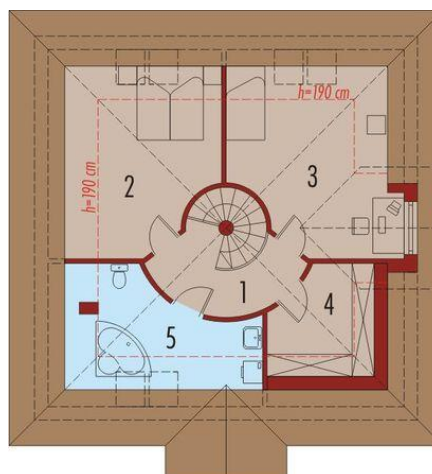
Parter



Rzut parteru:

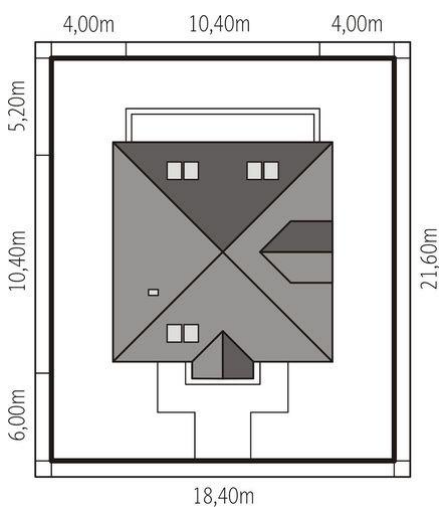
1. Wiatrolap - 5.75m²
2. Hol - 7.89m²
3. Kuchnia - 8.01m²
4. Pokój dzienny + jadalnia - 31.91m²
5. Gabinet - 9.07m²
6. Łazienka - 4.82m²
7. Pokój gościnny - 16.69m²

Poddasze



Rzut poddasza:

1. Korytarz - 6.45m²
2. Sypialnia - 14.42m²
3. Pokój - 12.06m²
4. Garderoba - 4.86m²
5. Łazienka - 7.19m²



Informacje

Liczba pokoi:	4	Typ zabudowy:	z poddaszem
Szerokość budynku:	10,40 m	Pow. zabudowy:	111,99 m²
Długość budynku:	10,40 m	Pow. użytkowa:	129,12 m²
		Kubatura:	409,35 m³
		Kąt nachylenia dachu:	45,00°
		Min. szerokość działki:	18,40 m
		Min. długość działki:	21,60 m
		Wysokość budynku:	9,20 m

Cena projektu na dzień 10.03.2021: **2 000,00 zł**



Pokaż projekt w internecie