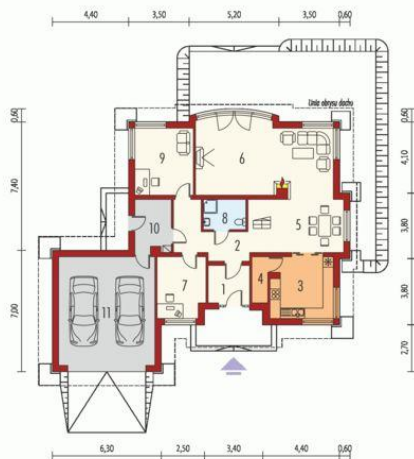




Projekt **AC Mateusz G2 CE (DOM AE1-14)**



Parter



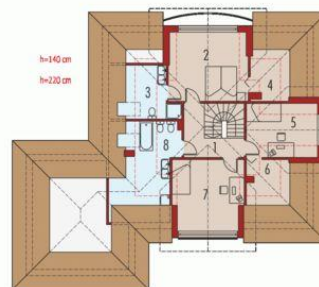
Parter

Pomieszczenia:

1. Wiatrołap 5.08 m
2. Hol 13.09 m
3. Kuchnia 12.62 m
4. Spizarnia 2.39 m
5. Jadalnia 12.8 m
6. Pokój dzienny 33.09 m
7. Gabinet 9.09 m
8. Łazienka 3.94 m
9. Pokój 12.88 m
10. Kotłownia 6.11 m
11. Garaż 34.18 m



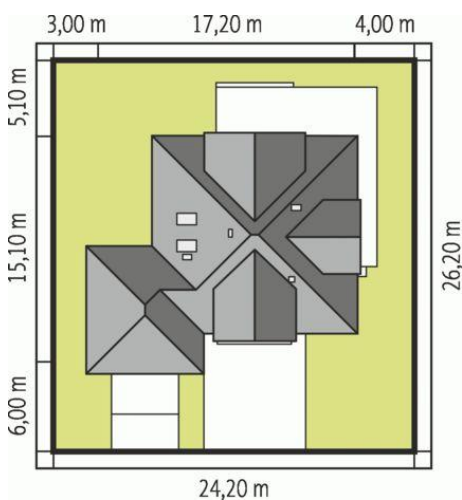
Poddasze



Poddasze

Pomieszczenia:

1. Korytarz 6.18 m
2. Sypialnia 16.34 m
3. Łazienka 3.96 m
4. Garderoba 1.75 m
5. Sypialnia 9.16 m
6. Garderoba 1.89 m
7. Sypialnia 14.38 m
8. Łazienka 6.11 m



**Informacje**

Pow. dachu:	<b>301,00 m<sup>2</sup></b>	Typ zabudowy:	<b>z poddaszem</b>
Szerokość budynku:	<b>17,20 m</b>	Pow. użytkowa:	<b>164,75 m<sup>2</sup></b>
Długość budynku:	<b>15,10 m</b>	Kubatura:	<b>663,19 m<sup>3</sup></b>
		Kąt nachylenia dachu:	<b>35,00°</b>
		Min. szerokość działki:	<b>24,20 m</b>
		Min. długość działki:	<b>26,20 m</b>
		Wysokość budynku:	<b>8,16 m</b>
		Liczba pokoi:	<b>6</b>

Cena projektu na dzień 07.04.2022: **4 900,00 zł**



**Pokaż projekt w internecie**

AC Mateusz G2 CE - Dom parterowy z użytkowym poddaszem, niepodpiwniczony, z garażem dwustanowiskowym, przeznaczony dla 4-5-osobowej rodziny. Wejście do budynku zostało podkreślone lukarną oraz podcieniem.