



Projekt **AC Mati G2 CE (DOM AF1-80)**



Parter

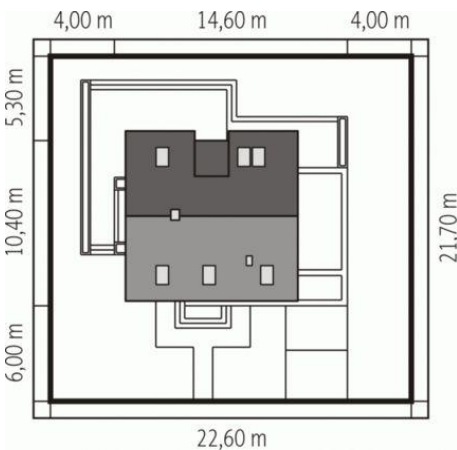


Parter

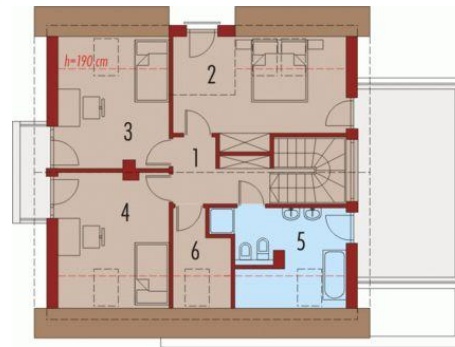
Pomieszczenia:

1. Wiatrołap 3.36 m²
2. Hol 13.71 m²
3. Kuchnia 8.73 m²
4. Spiżarnia 1.63 m²
5. Pokój dzienny, jadalnia 29.69 m²
6. Gabinet 11.26 m²
7. Toaleta 2.72 m²
8. Pom. gospodarcze 11.59 m²
9. Pom. gospodarcze 5.33 m²
10. Garaż 19.89 m²

Å



Poddasze



Poddasze

Pomieszczenia:

1. Korytarz 5.52 m²
2. Sypialnia 13.8 m²
3. Sypialnia 11.2 m²
4. Sypialnia 11.6 m²
5. Łazienka 7.98 m²
6. Garderoba 3.2 m²

Informacje

Liczba pokoi:	5	Typ zabudowy:	z poddaszem
Szerokość budynku:	17,08 m	Pow. zabudowy:	155,49 m²
Długość budynku:	10,38 m	Pow. użytkowa:	141,00 m²
		Kubatura:	514,00 m³
		Kąt nachylenia dachu:	42,00°
		Min. szerokość działki:	25,08 m
		Min. długość działki:	21,00 m
		Wysokość budynku:	8,00 m

Cena projektu na dzień 10.03.2021: **2 800,00 zł**



Pokaż projekt w internecie

AC Mati G2 CE - Dom parterowy z poddaszem użytkowym, niepodpiwniczony, z garażem dwustanowiskowym. Przeznaczony dla 3-4-osobowej rodziny. Funkcjonalny układ pomieszczeń pozwala na optymalne wykorzystanie przestrzeni. Strefa dzienna znajduje się na parterze.