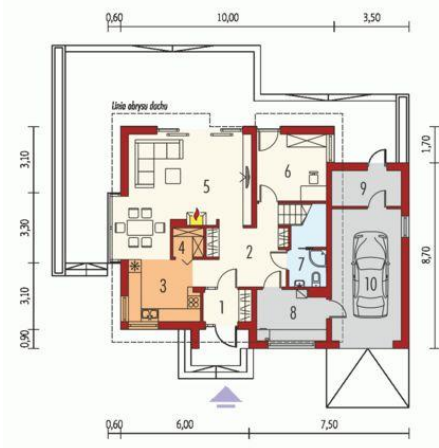




Projekt **AC Mati II G1 CE (DOM AF1-67)**



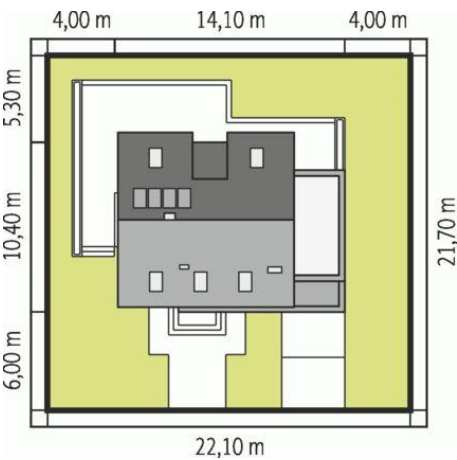
Parter



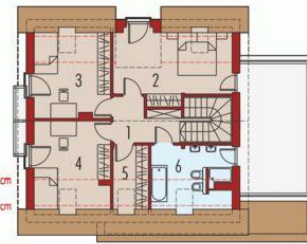
Parter

Pomieszczenia:

1. Wiatrołap 3.32 m
2. Hol 14.8 m
3. Kuchnia 9.65 m
4. Spizarnia 1.89 m
5. Pokój dzienny + jadalnia 29.68 m
6. Gabinet 10.02 m
7. Łazienka 3.65 m
8. Kottownia 7.39 m
9. Pom. gospodarcze 5.23 m
10. Garaż 19.52 m



Poddasze



Poddasze

Pomieszczenia:

1. Korytarz 5.78 m
2. Sypialnia 13.93 m
3. Sypialnia 11.2 m
4. Sypialnia 11.71 m
5. Garderoba 3.57 m
6. Łazienka 7.88 m

Informacje

Pow. dachu:	141,00 m²	Typ zabudowy:	z poddaszem
Szerokość budynku:	14,10 m	Pow. użytkowa:	127,11 m²
Długość budynku:	10,40 m	Kubatura:	496,10 m³
		Kąt nachylenia dachu:	42,00°
		Min. szerokość działki:	22,10 m
		Min. długość działki:	21,70 m
		Wysokość budynku:	8,85 m
		Liczba pokoi:	5

Cena projektu na dzień 10.03.2021: **3 800,00 zł**



Pokaż projekt w internecie

AC Mati II G1 CE - Dom parterowy z poddaszem użytkowym, niepodpiwniczony, z garażem jednoznaczynowym. Przeznaczony dla 4-5-osobowej rodziny. Na parterze zaprojektowano strefę dzienną: salon z kominkiem, jadalnię oraz kuchnię ze spizarnią.