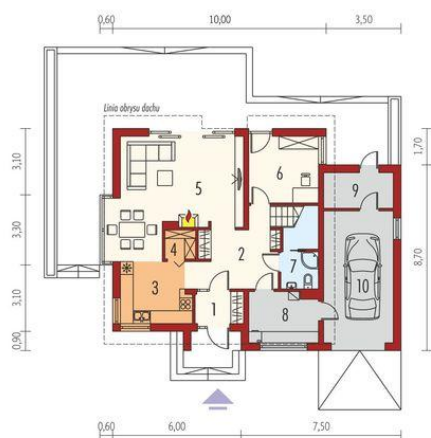
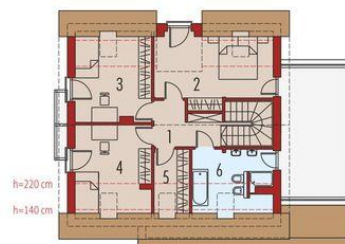




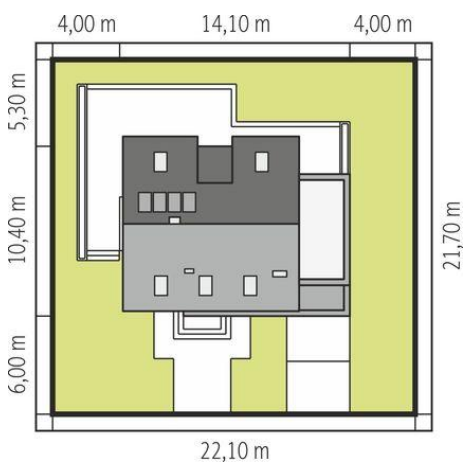
Projekt **AC Mati II G1 CE (DOM AF5-42)**



1. Pomieszczenie - 3.32m²
2. Pomieszczenie - 14.80m²
3. Pomieszczenie - 9.65m²
4. Pomieszczenie - 1.89m²
5. Pomieszczenie - 29.68m²
6. Pomieszczenie - 10.02m²
7. Pomieszczenie - 3.65m²
8. Pomieszczenie - 7.39m²
9. Pomieszczenie - 5.23m²
10. Pomieszczenie - 19.52m²



1. Pomieszczenie - 5.78m²
2. Pomieszczenie - 13.93m²
3. Pomieszczenie - 11.20m²
4. Pomieszczenie - 11.71m²
5. Pomieszczenie - 3.57m²
6. Pomieszczenie - 7.88m²



Informacje

Liczba pokoi:	4	Typ zabudowy:	z poddaszem
Pow. dachu:	141,00 m²	Pow. zabudowy:	131,63 m²
Szerokość budynku:	14,10 m	Pow. użytkowa:	127,11 m²
Długość budynku:	10,40 m	Kubatura:	496,10 m³
		Kąt nachylenia dachu:	42,00°
		Min. szerokość działki:	22,10 m
		Min. długość działki:	21,70 m
		Wysokość budynku:	8,85 m

Cena projektu na dzień 10.03.2021: **3 800,00 zł**



Pokaż projekt w internecie