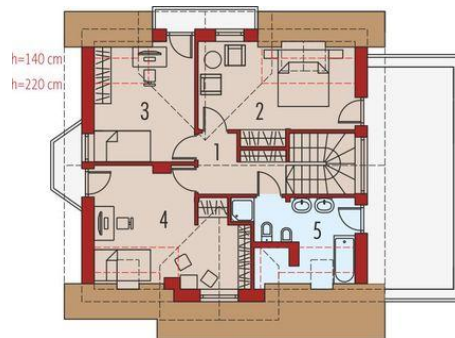




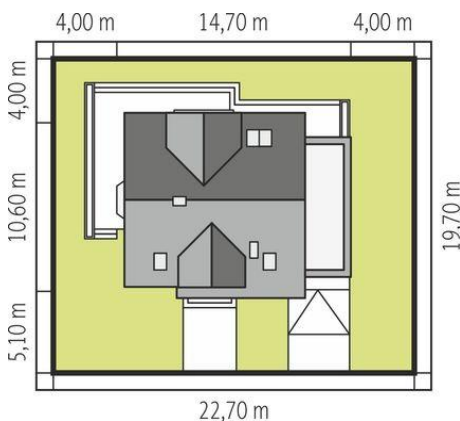
Projekt **AC Mati III G1 Mocca CE (DOM AF7-83)**



1. Pomieszczenie - 3.36m²
2. Pomieszczenie - 14.54m²
3. Pomieszczenie - 8.43m²
4. Pomieszczenie - 1.59m²
5. Pomieszczenie - 28.31m²
6. Pomieszczenie - 11.26m²
7. Pomieszczenie - 2.67m²
8. Pomieszczenie - 10.43m²
9. Pomieszczenie - 5.23m²
10. Pomieszczenie - 19.20m²



1. Pomieszczenie - 5.52m²
2. Pomieszczenie - 14.28m²
3. Pomieszczenie - 12.59m²
4. Pomieszczenie - 17.52m²
5. Pomieszczenie - 7.44m²



Informacje

Liczba pokoi:	4	Typ zabudowy:	z poddaszem
Pow. dachu:	178,60 m²	Pow. zabudowy:	135,50 m²
Szerokość budynku:	14,70 m	Pow. użytkowa:	127,51 m²
Długość budynku:	10,60 m	Kubatura:	496,99 m³
		Kąt nachylenia dachu:	42,00°
		Min. szerokość działki:	22,70 m
		Min. długość działki:	19,70 m
		Wysokość budynku:	8,84 m

Cena projektu na dzień 10.03.2021: **3 800,00 zł**



Pokaż projekt w internecie

AC Mati III G1 Mocca CE - Charakterystyka: Dom parterowy z poddaszem użytkowym, niepodpiwniczony, z garażem jednoznaczynowym.