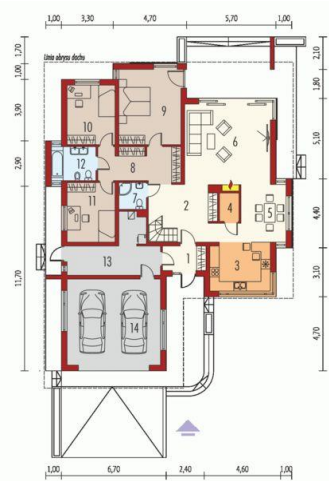




Projekt **AC Megan G2 CE (DOM AE9-86)**



Parter

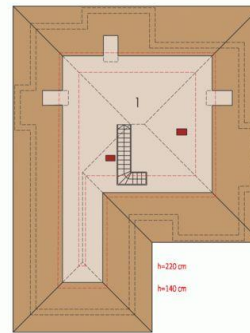


Parter

Pomieszczenia:

1. Wiatrołap 4.23 m
2. Hol + schody 15.71 m
3. Kuchnia 11.73 m
4. Spiżarnia 2.18 m
5. Jadalnia 11.99 m
6. Pokój dzienny 28.2 m
7. Łazienka 2.91 m
8. Korytarz 11.48 m
9. Sypialnia 18.72 m

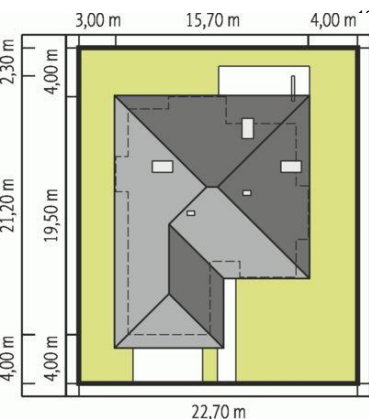
Poddasze



Poddasze do adaptacji

Pomieszczenia:

1. Poddasze do adaptacji 74.17 m



- Sypialnia 11.4 m
- Sypialnia 11.4 m
- Łazienka 6.01 m
- Hol + schody 14.41 m
- Korytarz 32.62 m

Schemat uwzględnia minimalne odległości od budynku do granicy działki.  
Szczegóły w zakładce: Jak czytać projekt?

**Informacje**

Pow. dachu: **332,46 m<sup>2</sup>**  
Szerokość budynku: **15,70 m**  
Długość budynku: **19,50 m**

Typ zabudowy: **parterowy**  
Pow. użytkowa: **135,96 m<sup>2</sup>**  
Kubatura: **546,19 m<sup>3</sup>**  
Kąt nachylenia dachu: **30,00°**  
Min. szerokość działki: **22,70 m**  
Min. długość działki: **27,50 m**  
Wysokość budynku: **7,97 m**  
Liczba pokoi: **4**

Cena projektu na dzień 10.03.2021: **3 900,00 zł**



**Pokaż projekt w internecie**

AC Megan G2 CE - Dom parterowy z poddaszem do adaptacji, niepodpiwniczony. Przeznaczony dla 3-4-osobowej rodziny. Posiada imponującą, otwartą strefę dzienną, w której istnieje możliwość wydzielenia kuchni i jadalni. Atutem jest przestronny salon z efektownie wyeksponowanym kominkiem.