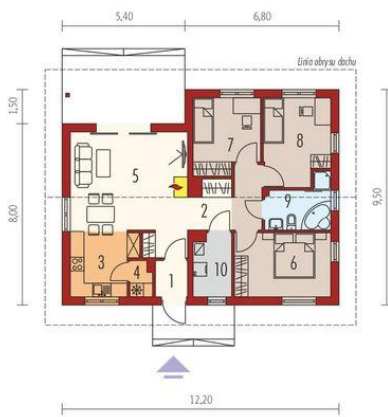
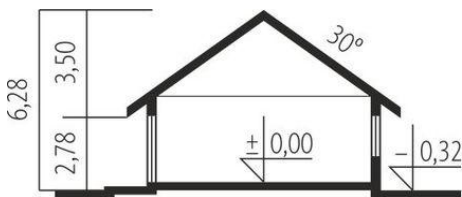
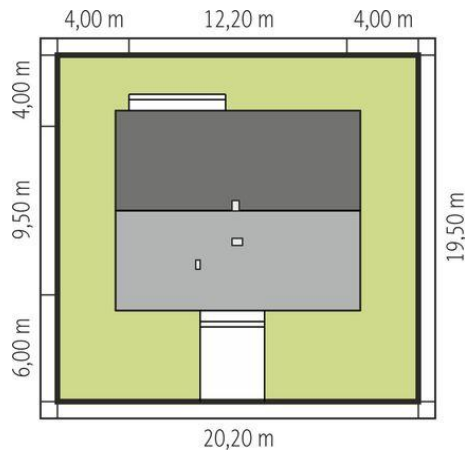




Projekt **AC MeI CE (DOM AF5-46)**



1. Pomieszczenie - 2.20m²
2. Pomieszczenie - 10.51m²
3. Pomieszczenie - 7.70m²
4. Pomieszczenie - 1.41m²
5. Pomieszczenie - 21.25m²
6. Pomieszczenie - 11.79m²
7. Pomieszczenie - 9.67m²
8. Pomieszczenie - 10.31m²
9. Pomieszczenie - 5.84m²
10. Pomieszczenie - 4.51m²



Informacje

Liczba pokoi:	3	Typ zabudowy:	parterowy
Pow. dachu:	174,08 m²	Pow. zabudowy:	108,20 m²
Szerokość budynku:	12,20 m	Pow. użytkowa:	80,68 m²
Długość budynku:	9,50 m	Kubatura:	258,40 m³
		Kąt nachylenia dachu:	30,00°
		Min. szerokość działki:	20,20 m
		Min. długość działki:	19,50 m
		Wysokość budynku:	6,28 m

Cena projektu na dzień 10.03.2021: **3 200,00 zł**



Pokaż projekt w internecie

AC MeI CE - Charakterystyka: Dom parterowy, niepodpiwniczonyPrzeznaczenie:Dom dla 3-4 osobowej rodzinyTechnologia i konstrukcja:Ściany zewnętrzne: murowaneStrop: gęstożebrowyDach: konstrukcja drewniana, dachówka ceramiczna lub cementowa.Więźbadachowa dostępna również w systemie prefabrykacji drewnianej.