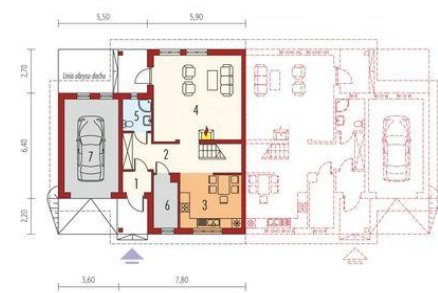
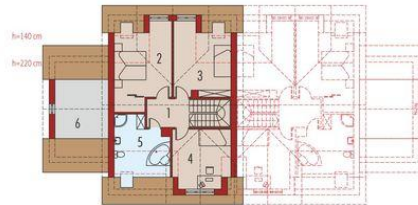




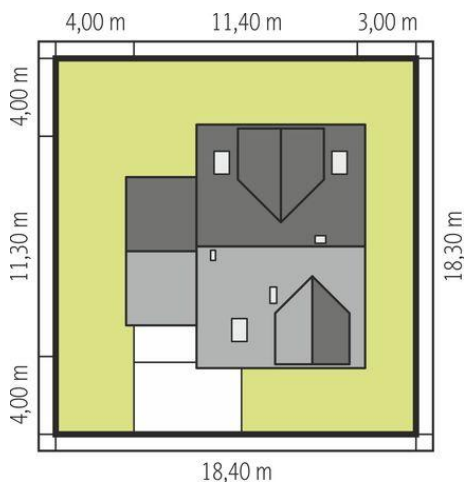
Projekt **AC Melka G1 (bliźniak) CE (DOM AF5-47)**



1. Pomieszczenie - 2.43m²
2. Pomieszczenie - 13.81m²
3. Pomieszczenie - 12.36m²
4. Pomieszczenie - 27.48m²
5. Pomieszczenie - 3.54m²
6. Pomieszczenie - 4.73m²
7. Pomieszczenie - 19.34m²



1. Pomieszczenie - 5.07m²
2. Pomieszczenie - 15.80m²
3. Pomieszczenie - 14.37m²
4. Pomieszczenie - 9.83m²
5. Pomieszczenie - 6.75m²
6. Pomieszczenie - 5.03m²



Informacje

Liczba pokoi:	3	Typ zabudowy:	z poddaszem
Pow. dachu:	176,00 m²	Pow. zabudowy:	111,80 m²
Szerokość budynku:	11,40 m	Pow. użytkowa:	111,44 m²
Długość budynku:	11,30 m	Kubatura:	443,21 m³
		Kąt nachylenia dachu:	35,00°
		Min. szerokość działki:	18,40 m
		Min. długość działki:	18,30 m
		Wysokość budynku:	8,00 m

Cena projektu na dzień 10.03.2021: **4 800,00 zł**

 **Pokaż projekt w internecie**

AC Melka G1 (bliźniak) CE - Powierzchnie i pozostałe dane liczbowe podano dla pojedynczego domu (połowa bliźniaka). Koszty budowy dotyczą pojedynczego domu (połowa bliźniaka). Cena dokumentacji technicznej obejmuje obydwa segmenty.