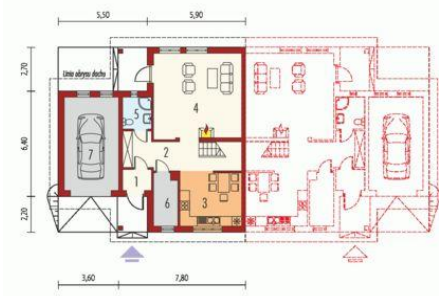




Projekt **AC Melka G1 CE (DOM AE5-87)**



Parter



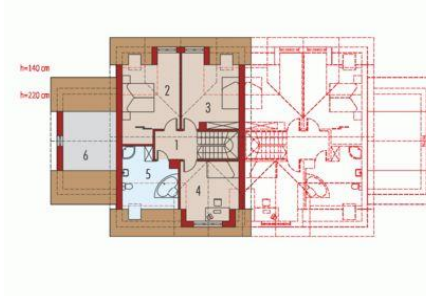
Parter

Pomieszczenia:

1. Wiatrołap 2.43 m
2. Hol + schody 13.81 m
3. Kuchnia 12.36 m
4. Salon 27.48 m
5. Łazienka 3.54 m
6. Kotłownia 4.73 m
7. Garaż 19.34 m



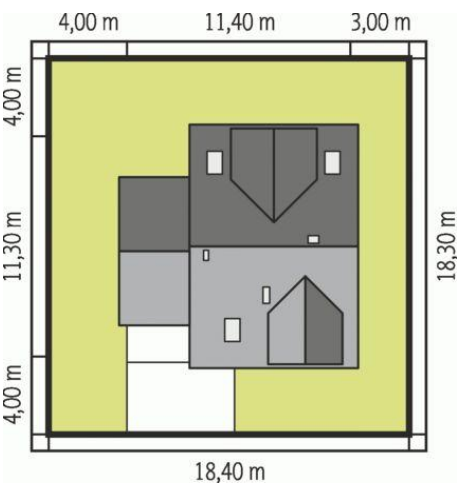
Poddasze



Poddasze

Pomieszczenia:

1. Korytarz 5.07 m
2. Sypialnia 15.8 m
3. Sypialnia 14.37 m
4. Sypialnia 9.83 m
5. Łazienka 6.75 m
6. Strych 5.03 m



Informacje

Pow. dachu:	176,00 m²	Typ zabudowy:	z poddaszem
Szerokość budynku:	11,40 m	Pow. użytkowa:	111,44 m²
Długość budynku:	11,30 m	Kubatura:	443,21 m³
		Kąt nachylenia dachu:	35,00°
		Min. szerokość działki:	18,40 m
		Min. długość działki:	18,30 m
		Wysokość budynku:	8,00 m
		Liczba pokoi:	4

Cena projektu na dzień 10.03.2021: **2 400,00 zł**



Pokaż projekt w internecie

AC Melka G1 CE - Dom jednorodzinny do zabudowy bliźniaczej niepodpiwniczony z poddaszem użytkowym przeznaczony dla 4-osobowej rodziny. Nieduże wymiary i tradycyjna prosta bryła budynku umożliwiają tanią jego realizację i utrzymanie.