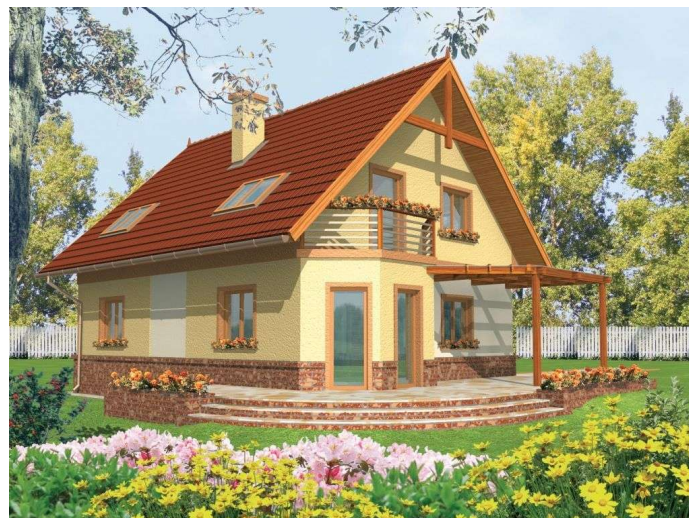
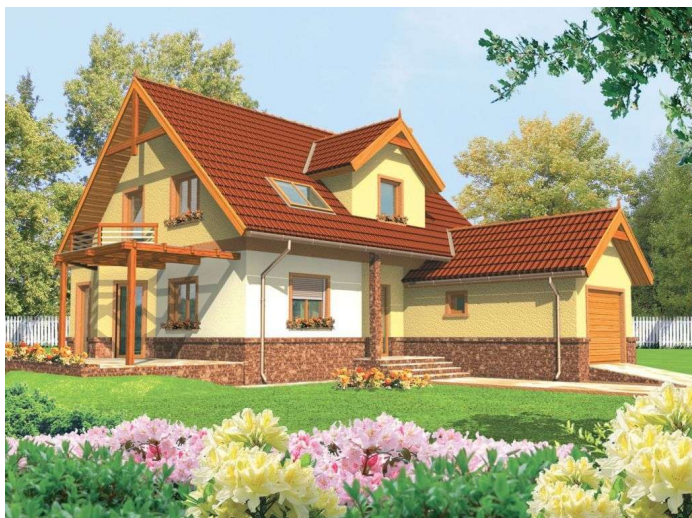
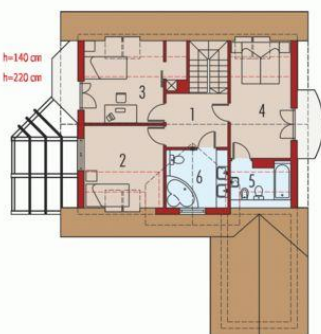




Projekt **AC Mila G1 CE (DOM AE5-93)**



Poddasze

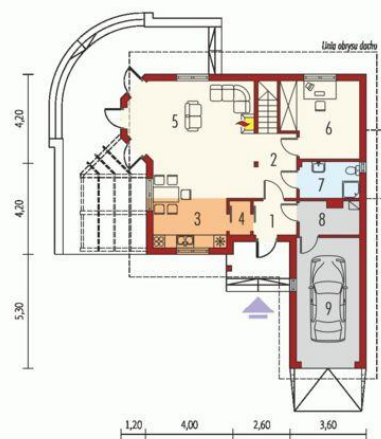


Poddasze

Pomieszczenia:

1. Korytarz 7.12 m
2. Sypialnia 11.54 m
3. Sypialnia 12.62 m
4. Sypialnia 13.21 m
5. Łazienka 3.71 m
6. Łazienka 7.63 m

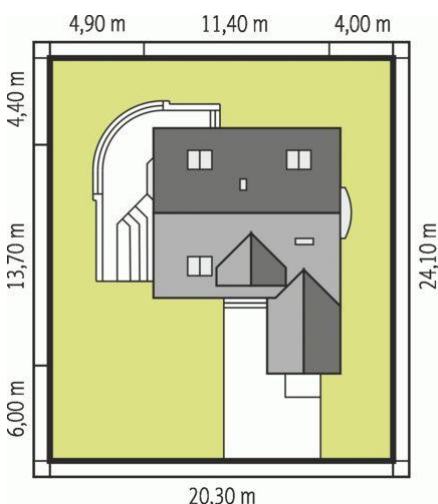
Parter



Parter

Pomieszczenia:

1. Wiatrołap 3.13 m
2. Hol 7.49 m
3. Kuchnia + jadalnia 7.81 m
4. Spizarnia 1.53 m
5. Pokój dzienny 29.25 m
6. Gabinet 12.22 m
7. Łazienka 4.71 m
8. Kotłownia 4.08 m
9. Garaż 16.72 m



**Informacje**

Pow. dachu:	<b>192,00 m<sup>2</sup></b>	Typ zabudowy:	<b>z poddaszem</b>
Szerokość budynku:	<b>11,40 m</b>	Pow. użytkowa:	<b>121,97 m<sup>2</sup></b>
Długość budynku:	<b>13,70 m</b>	Kubatura:	<b>435,68 m<sup>3</sup></b>
		Kąt nachylenia dachu:	<b>43,00°</b>
		Min. szerokość działki:	<b>20,30 m</b>
		Min. długość działki:	<b>24,10 m</b>
		Wysokość budynku:	<b>8,71 m</b>
		Liczba pokoi:	<b>5</b>

Cena projektu na dzień 07.04.2022: **3 500,00 zł**



**Pokaż projekt w internecie**

AC Mila G1 CE - Dom parterowy z poddaszem użytkowym, niepodpiwniczony, z wbudowanym garażem jedno stanowiskowym, przeznaczony dla 4-5 osobowej rodziny. Dom charakteryzuje się zwartą bryłą i przejrzystym układem funkcjonalnym. Parter składa się z wygodnej części dziennej i funkcjonalnej części gospodarczej.