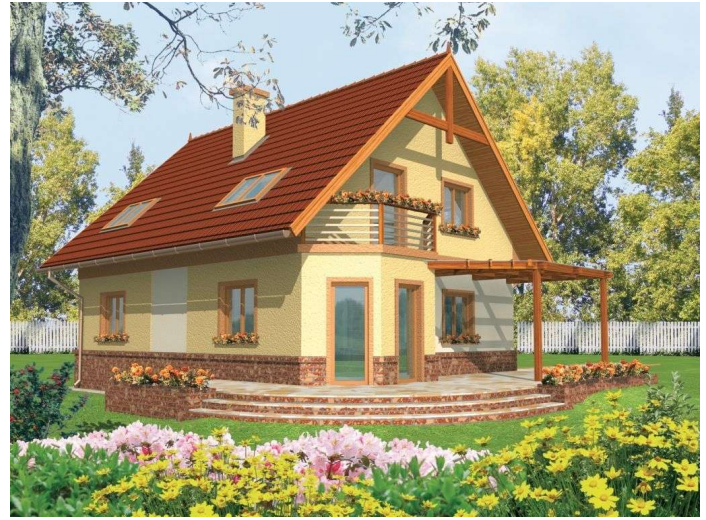
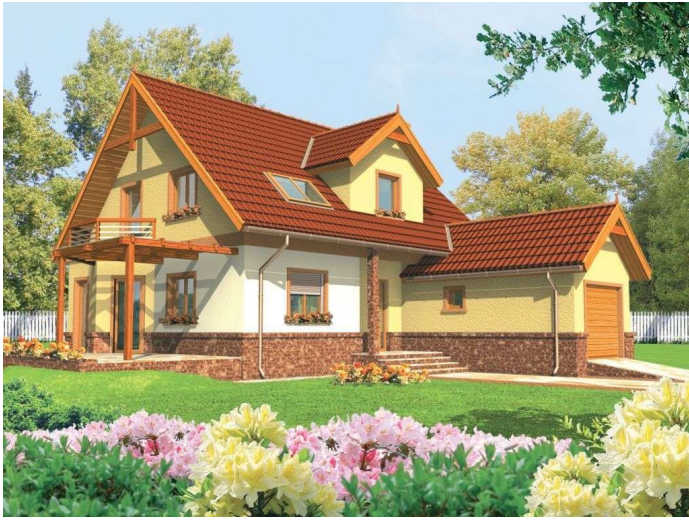
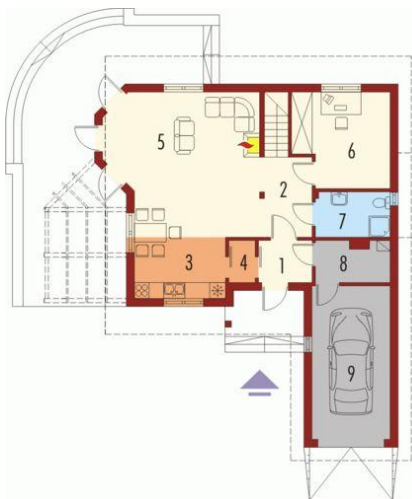




Projekt **AC Mila G1 KL.A Z KOTŁEM KONDENSACYJNYM CE (DOM AF5-48)**



Parter

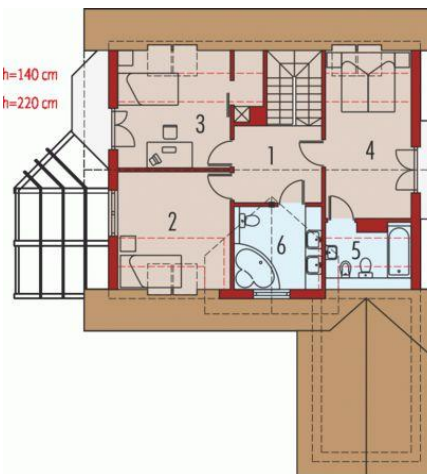


Parter

Pomieszczenia:

1. Wiatrołap 3.13 m
2. Hol 7.74 m
3. Kuchnia z jadalnią 7.81 m
4. Spizarnia 1.53 m
5. Pokój dzienny 28.69 m
6. Gabinet 12.22 m
7. Łazienka 4.71 m
8. Kociołnia 4.08 m
9. Garaż 16.72 m

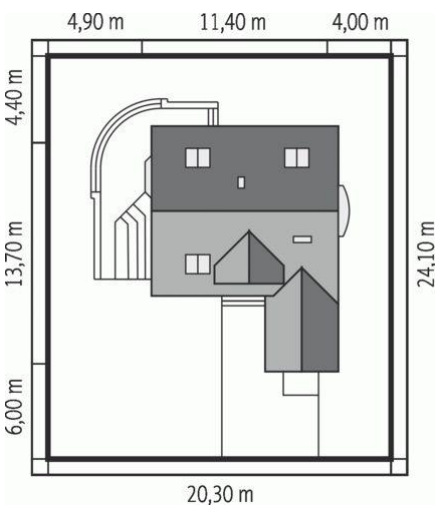
Poddasze



Poddasze

Pomieszczenia:

1. Korytarz 7.12 m
2. Sypialnia 9.44 m
3. Sypialnia 10.25 m
4. Sypialnia 11.79 m
5. Łazienka 2.28 m
6. Łazienka 7.43 m



Informacje

Pow. dachu:	192,00 m²	Typ zabudowy:	z poddaszem
Szerokość budynku:	11,40 m	Pow. użytkowa:	113,87 m²
Długość budynku:	13,70 m	Kubatura:	416,80 m³
		Kąt nachylenia dachu:	43,00°
		Min. szerokość działki:	20,30 m
		Min. długość działki:	24,10 m
		Wysokość budynku:	8,71 m
		Liczba pokoi:	5

Cena projektu na dzień 10.03.2021: **3 100,00 zł**



Pokaż projekt w internecie

AC Mila G1 KL.A Z KOTŁEM KONDENSACYJNYM CE - Dom parterowy z poddaszem użytkowym, niepodpiwniczony, z wbudowanym garażem jednoosobowym, przeznaczony dla 4-5 osobowej rodziny. Dom charakteryzuje się zwartą bryłą i przejrzystym układem funkcjonalnym.