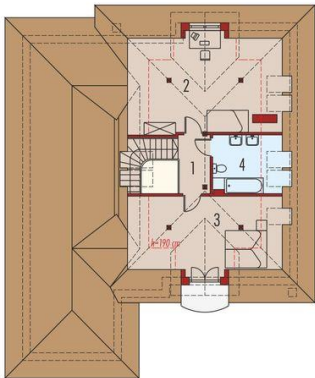




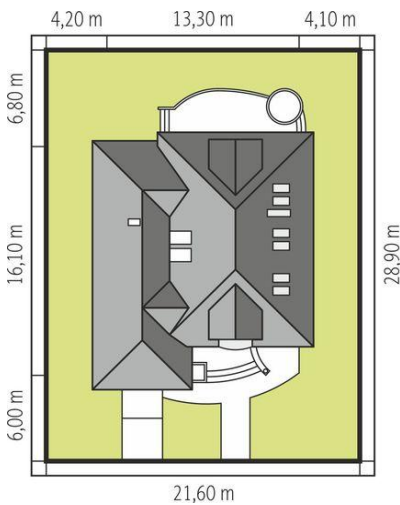
Projekt **AC Milena II G1 CE (DOM AE5-95)**



1. Pomieszczenie - 4.17m²
2. Pomieszczenie - 20.82m²
3. Pomieszczenie - 17.60m²
4. Pomieszczenie - 6.22m²



1. Pomieszczenie - 7.13m²
2. Pomieszczenie - 19.42m²
3. Pomieszczenie - 12.72m²
4. Pomieszczenie - 0.64m²
5. Pomieszczenie - 37.60m²
6. Pomieszczenie - 9.11m²
7. Pomieszczenie - 2.29m²
8. Pomieszczenie - 15.17m²
9. Pomieszczenie - 7.79m²
10. Pomieszczenie - 5.94m²
11. Pomieszczenie - 8.36m²
12. Pomieszczenie - 21.42m²



Informacje

| | | | |
|--------------------|-----------------------------|-------------------------|-----------------------------|
| Liczba pokoi: | 2 | Typ zabudowy: | z poddaszem |
| Pow. dachu: | 316,03 m² | Pow. zabudowy: | 183,59 m² |
| Szerokość budynku: | 13,30 m | Pow. użytkowa: | 174,98 m² |
| Długość budynku: | 16,10 m | Kubatura: | 576,95 m³ |
| | | Kąt nachylenia dachu: | 41,00° |
| | | Min. szerokość działki: | 21,60 m |
| | | Min. długość działki: | 28,90 m |
| | | Wysokość budynku: | 8,27 m |

Cena projektu na dzień 07.04.2022: **3 800,00 zł**



Pokaż projekt w internecie