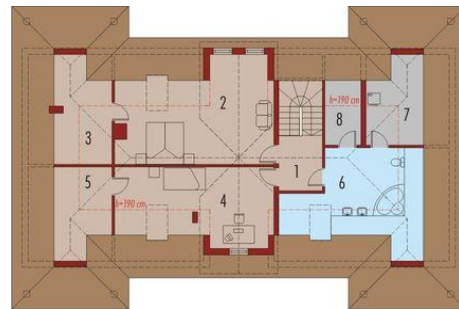




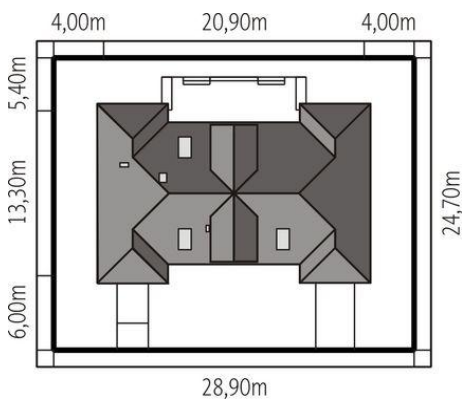
Projekt **AC Milenka G1 CE (DOM AE8-34)**



1. Pomieszczenie - 8.56m²
2. Pomieszczenie - 2.35m²
3. Pomieszczenie - 14.78m²
4. Pomieszczenie - 17.86m²
5. Pomieszczenie - 4.07m²
6. Pomieszczenie - 36.82m²
7. Pomieszczenie - 1.55m²
8. Pomieszczenie - 12.37m²
9. Pomieszczenie - 4.05m²
10. Pomieszczenie - 15.80m²
11. Pomieszczenie - 6.65m²
12. Pomieszczenie - 6.54m²
13. Pomieszczenie - 22.97m²



1. Pomieszczenie - 4.81m²
2. Pomieszczenie - 27.67m²
3. Pomieszczenie - 3.91m²
4. Pomieszczenie - 20.32m²
5. Pomieszczenie - 2.74m²
6. Pomieszczenie - 10.46m²
7. Pomieszczenie - 2.64m²



Informacje

Liczba pokoi:	4	Typ zabudowy:	z poddaszem
Szerokość budynku:	20,90 m	Pow. zabudowy:	242,19 m²
Długość budynku:	13,30 m	Pow. użytkowa:	206,69 m²
		Kubatura:	725,65 m³
		Kąt nachylenia dachu:	30,00°
		Min. szerokość działki:	28,90 m
		Min. długość działki:	24,70 m
		Wysokość budynku:	6,97 m

Cena projektu na dzień 10.03.2021: **3 100,00 zł**



Pokaż projekt w internecie