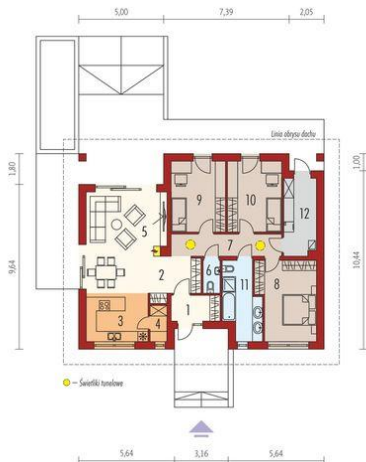
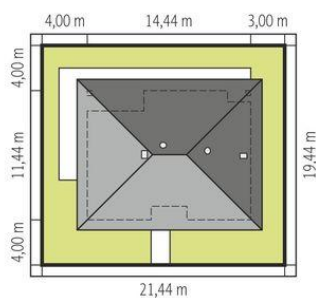




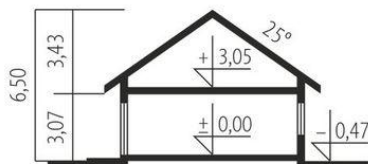
Projekt **AC Mini 4 CE (DOM AF10-28)**



1. Pomieszczenie - 4.25m<sup>2</sup>
2. Pomieszczenie - 4.21m<sup>2</sup>
3. Pomieszczenie - 10.24m<sup>2</sup>
4. Pomieszczenie - 2.04m<sup>2</sup>
5. Pomieszczenie - 28.30m<sup>2</sup>
6. Pomieszczenie - 1.97m<sup>2</sup>
7. Pomieszczenie - 8.22m<sup>2</sup>
8. Pomieszczenie - 15.62m<sup>2</sup>
9. Pomieszczenie - 13.10m<sup>2</sup>
10. Pomieszczenie - 13.06m<sup>2</sup>
11. Pomieszczenie - 8.87m<sup>2</sup>
12. Pomieszczenie - 8.47m<sup>2</sup>



Schemat uwzględnia minimalne odległości od budynku do granicy działki.  
Szczegóły w zakładce: Jak czytać projekt?



**Informacje**

Pow. dachu:	<b>241,00 m<sup>2</sup></b>	Pow. zabudowy:	<b>151,69 m<sup>2</sup></b>
Szerokość budynku:	<b>14,44 m</b>	Pow. użytkowa:	<b>110,90 m<sup>2</sup></b>
Długość budynku:	<b>11,44 m</b>	Kubatura:	<b>355,99 m<sup>3</sup></b>
		Kąt nachylenia dachu:	<b>25,00°</b>
		Min. szerokość działki:	<b>21,44 m</b>
		Min. długość działki:	<b>19,44 m</b>
		Wysokość budynku:	<b>6,50 m</b>
		Liczba pokoi:	<b>3</b>

Cena projektu na dzień 07.06.2022: **3 800,00 zł**



**Pokaż projekt w internecie**

AC Mini 4 CE - Dom parterowy, niepodpiwniczony. Przeznaczenie: Dom dla 2-4-osobowej rodziny. Technologia i konstrukcja: Ściany zewnętrzne: murowane, dwuwarstwowe, beton komórkowy firmy Solbet 24 cm, ocieplenie wełna mineralna Fasoterm 35 i Super-Vent gr.