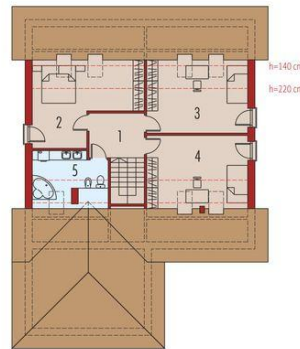




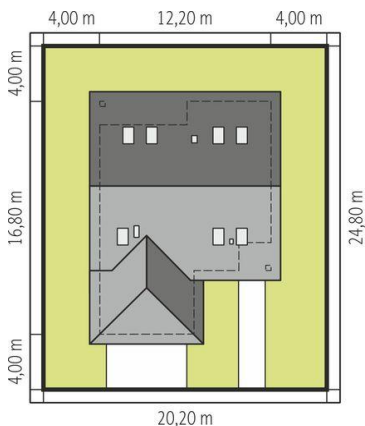
Projekt **AC Miriam G2 CE (DOM AE6-05)**



1. Pomieszczenie - 5.38m²
2. Pomieszczenie - 17.06m²
3. Pomieszczenie - 16.08m²
4. Pomieszczenie - 25.23m²
5. Pomieszczenie - 3.39m²
6. Pomieszczenie - 9.25m²
7. Pomieszczenie - 14.34m²
8. Pomieszczenie - 5.89m²
9. Pomieszczenie - 37.55m²



1. Pomieszczenie - 6.87m²
2. Pomieszczenie - 14.19m²
3. Pomieszczenie - 14.06m²
4. Pomieszczenie - 14.15m²
5. Pomieszczenie - 6.81m²



Schemat uwzględnia minimalne odległości od budynku do granicy działki.
Szczegóły w zakładce: Jak czytać projekt?

Informacje

Liczba pokoi:	5	Typ zabudowy:	z poddaszem
Pow. dachu:	249,00 m²	Pow. zabudowy:	180,24 m²
Szerokość budynku:	12,20 m	Pow. użytkowa:	146,81 m²
Długość budynku:	16,80 m	Kubatura:	612,74 m³
		Kąt nachylenia dachu:	30,00°
		Min. szerokość działki:	20,20 m
		Min. długość działki:	24,80 m
		Wysokość budynku:	7,14 m

Cena projektu na dzień 07.04.2022: **3 700,00 zł**



Pokaż projekt w internecie