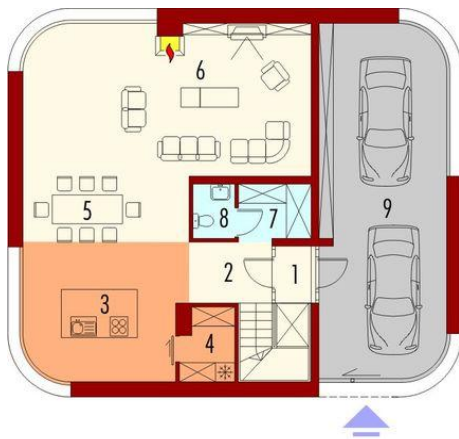




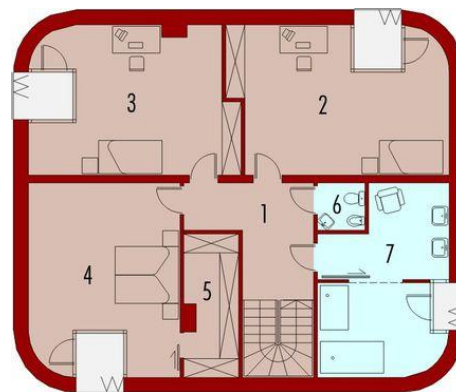
Projekt **AC Mirror G2 CE (DOM AE8-35)**



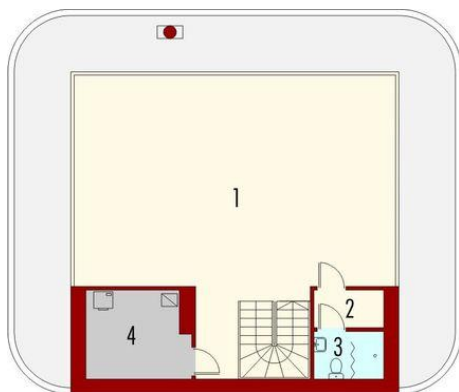
Parter



- Rzut parteru:
1. Wiatrołap - 2.00m²
 2. Hol - 5.71m²
 3. Kuchnia - 20.22m²
 4. Spiżarnia - 3.69m²
 5. Jadalnia - 10.67m²
 6. Pokój dzienny - 42.05m²
 7. Garderoba - 3.97m²
 8. Toaleta - 2.22m²
 9. Garaż - 43.40m²



- Rzut piętra I:
1. Korytarz - 11.09m²
 2. Pokój - 28.95m²
 3. Pokój - 27.01m²
 4. Sypialnia - 26.34m²
 5. Garderoba - 7.52m²
 6. Toaleta - 2.25m²
 7. Łazienka - 21.22m²



- Rzut piętra II:
1. Pracownia - 71.80m²
 2. Garderoba - 2.58m²
 3. Łazienka - 3.27m²
 4. Pom. gospodarcze - 8.74m²

Informacje

Liczba pokoi:	4	Typ zabudowy:	piętrowy
Szerokość budynku:	14,20 m	Pow. zabudowy:	168,91 m²
Długość budynku:	12,10 m	Pow. użytkowa:	301,30 m²
		Kubatura:	1147,61 m³
		Kąt nachylenia dachu:	2,00°
		Min. szerokość działki:	22,20 m
		Min. długość działki:	22,10 m
		Wysokość budynku:	10,65 m

Cena projektu na dzień 10.03.2021: **18 000,05 zł**



Pokaż projekt w internecie

AC Mirror G2 CE - Budynek zaprojektowano jako energooszczędny. Przewidziano w nim wentylację mechaniczną z rekuperacją, pompę ciepła i ogniwofotowoltaiczne.