



Projekt **AC Morena BEZ GARAŻU CE (DOM AF5-51)**



Parter

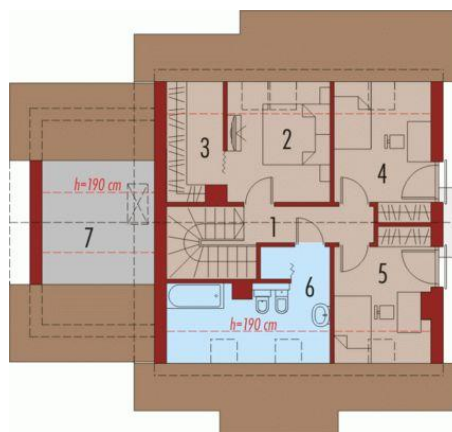


Parter

Pomieszczenia:

1. Wiatrołap 3.75 m
2. Hol 8.15 m
3. Kuchnia 6.79 m
4. Spiżarnia 1.61 m
5. Pokój dzienny, jadalnia 33.49 m
6. Toaleta 1.5 m
7. Pom. gospodarcze 5.44 m
8. Garaż 20.38 m

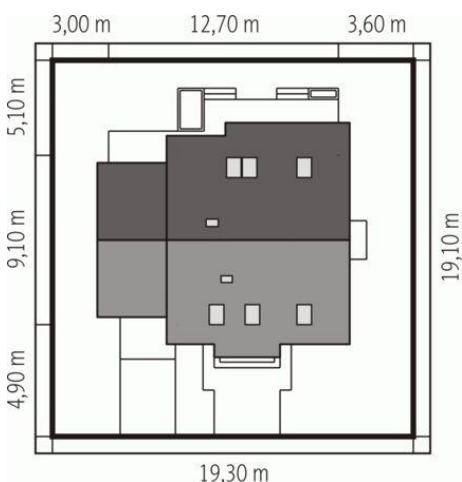
Poddasze



Poddasze

Pomieszczenia:

1. Korytarz 4.05 m
2. Sypialnia 7.89 m
3. Garderoba 4.05 m
4. Sypialnia 8.37 m
5. Sypialnia 7.77 m
6. Łazienka 8.58 m
7. Strych 6.02 m



Informacje

| | | | |
|--------------------|----------------|-------------------------|-----------------------------|
| Szerokość budynku: | 12,70 m | Typ zabudowy: | z poddaszem |
| Długość budynku: | 9,10 m | Pow. użytkowa: | 101,44 m² |
| | | Kubatura: | 406,22 m³ |
| | | Kąt nachylenia dachu: | 40,00° |
| | | Min. szerokość działki: | 19,30 m |
| | | Min. długość działki: | 19,10 m |
| | | Wysokość budynku: | 8,62 m |
| | | Liczba pokoi: | 4 |

Cena projektu na dzień 10.03.2021: **2 000,00 zł**



Pokaż projekt w internecie

AC Morena BEZ GARAŻU CE - Dom parterowy z poddaszem użytkowym, niepodpiwniczony, z garażem jednoosobowym. Przeznaczony dla 4-5-osobowej rodziny. Na parterze zaprojektowano strefę dzienną: salon z kominkiem, jadalnię oraz kuchnię ze spiżarnią. Znalazła się tu również toaleta i pomieszczenie gospodarcze.