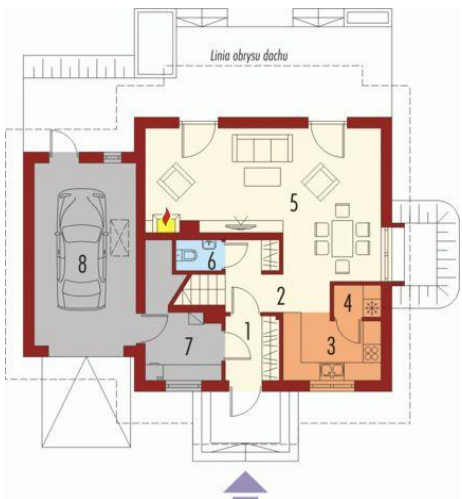




Projekt **AC Morena II BEZ GARAŻU CE (DOM AF5-53)**



Parter

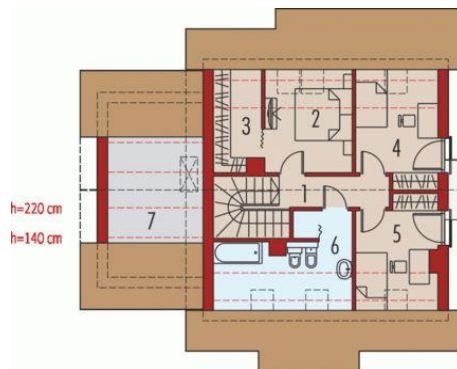


Parter

Pomieszczenia:

1. Wiatrołap 3.75 m
2. Hol 9.64 m
3. Kuchnia 6.79 m
4. Spiżarnia 1.61 m
5. Pokój dzienny, jadalnia 31.75 m
6. Toaleta 1.61 m
7. Kotłownia 5.48 m
8. Garaż 20.38 m

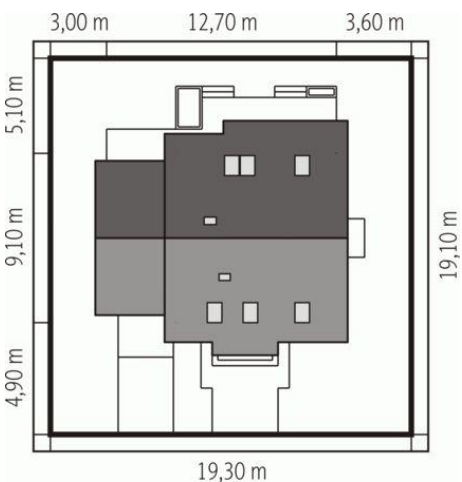
Poddasze



Poddasze

Pomieszczenia:

1. Korytarz 4.24 m
2. Sypialnia 7.97 m
3. Garderoba 4.63 m
4. Sypialnia 8.74 m
5. Sypialnia 8.17 m
6. Łazienka 9.19 m
7. Strych 6.93 m



**Informacje**

Pow. dachu:	<b>182,00 m<sup>2</sup></b>	Typ zabudowy:	<b>z poddaszem</b>
Szerokość budynku:	<b>12,70 m</b>	Pow. użytkowa:	<b>98,05 m<sup>2</sup></b>
Długość budynku:	<b>9,10 m</b>	Kubatura:	<b>406,22 m<sup>3</sup></b>
		Kąt nachylenia dachu:	<b>40,00°</b>
		Min. szerokość działki:	<b>19,30 m</b>
		Min. długość działki:	<b>19,10 m</b>
		Wysokość budynku:	<b>8,61 m</b>
		Liczba pokoi:	<b>4</b>

Cena projektu na dzień 10.03.2021: **2 200,00 zł**



**Pokaż projekt w internecie**

AC Morena II BEZ GARAŻU CE - Dom parterowy z poddaszem użytkowym, niepodpiwniczony, z garażem jednoosobowym. Przeznaczony dla 4-5-osobowej rodziny. Na parterze zaprojektowano strefę dzienną: salon z kominkiem, jadalnię oraz kuchnię ze spiżarnią. Znalazła się tu również toaleta i pomieszczenie gospodarcze.