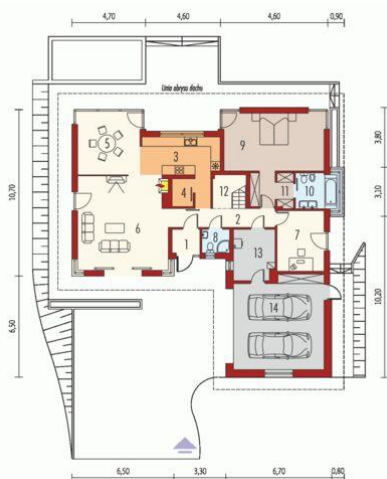




Projekt **AC Morgan G2 CE (DOM AF1-06)**



Parter



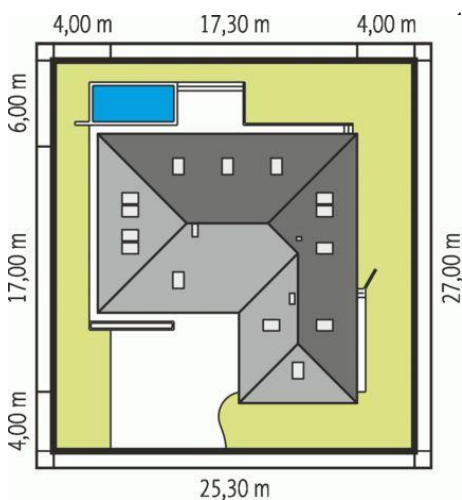
Parter

Pomieszczenia:

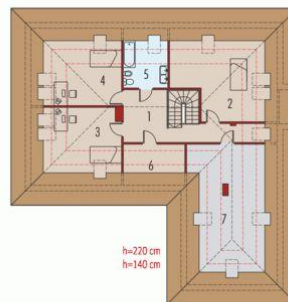
1. Wiatrołap 2.58 m
2. Hol 11.02 m
3. Kuchnia 13.89 m
4. Spizarnia 2.3 m
5. Jadalnia 15.3 m
6. Pokój dzienny 33.93 m
7. Gabinet 10.86 m
8. Łazienka 2.75 m
9. Sypialnia 23.04 m

*0. Łazienka 5.76 m

1. Garderoba 5.94 m
2. Garderoba 1.21 m
3. Kotłownia 8.29 m
4. Garaż 32.85 m



Poddasze



Poddasze

Pomieszczenia:

1. Korytarz 15.14 m
2. Sypialnia 15.09 m
3. Sypialnia 10.97 m
4. Sypialnia 11.22 m
5. Łazienka 5.12 m
6. Garderoba 2.52 m
7. Strych 14.02 m

Informacje

Pow. dachu: **327,04 m²**
Szerokość budynku: **17,30 m**
Długość budynku: **17,00 m**

Typ zabudowy: **z poddaszem**
Pow. użytkowa: **186,64 m²**
Kubatura: **783,91 m³**
Kąt nachylenia dachu: **35,00°**
Min. szerokość działki: **25,30 m**
Min. długość działki: **27,00 m**
Wysokość budynku: **8,06 m**
Liczba pokoi: **6**

Cena projektu na dzień 10.03.2021: **4 100,00 zł**



Pokaż projekt w internecie

AC Morgan G2 CE - Dom parterowy z poddaszem użytkowym, niepodpiwniczony (istnieje możliwość podpiwniczenia). Morgan G2 urzeka swoją interesującą bryłą. Ciekawym rozwiązaniem jest dwustanowiskowy garaż z wjazdem, usytuowanym z boku budynku.