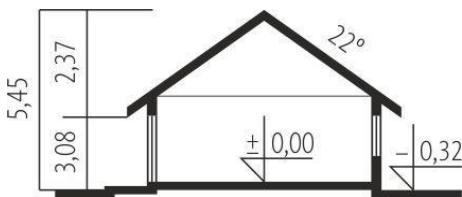
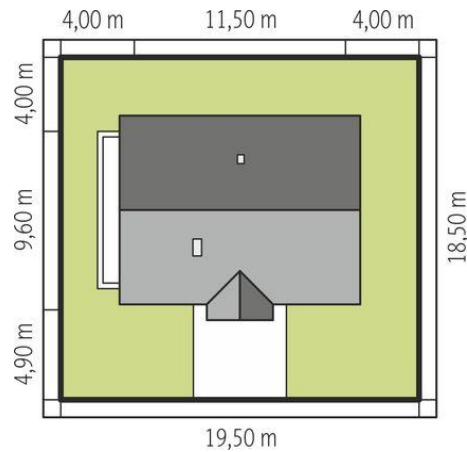
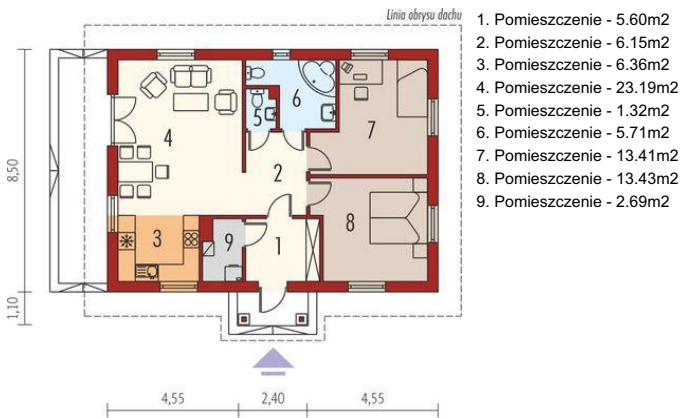




Projekt **AC Nadia CE (DOM AE1-85)**



**Informacje**

Liczba pokoi:	<b>2</b>	Typ zabudowy:	<b>parterowy</b>
Pow. dachu:	<b>146,90 m<sup>2</sup></b>	Pow. zabudowy:	<b>100,42 m<sup>2</sup></b>
Szerokość budynku:	<b>11,50 m</b>	Pow. użytkowa:	<b>75,17 m<sup>2</sup></b>
Długość budynku:	<b>9,60 m</b>	Kubatura:	<b>247,14 m<sup>3</sup></b>
		Kąt nachylenia dachu:	<b>22,00°</b>
		Min. szerokość działki:	<b>19,50 m</b>
		Min. długość działki:	<b>18,50 m</b>
		Wysokość budynku:	<b>5,45 m</b>

Cena projektu na dzień 23.07.2021: **2 900,00 zł**



**Pokaż projekt w internecie**