



Projekt **AC Nadina G1 CE (DOM AF5-59)**



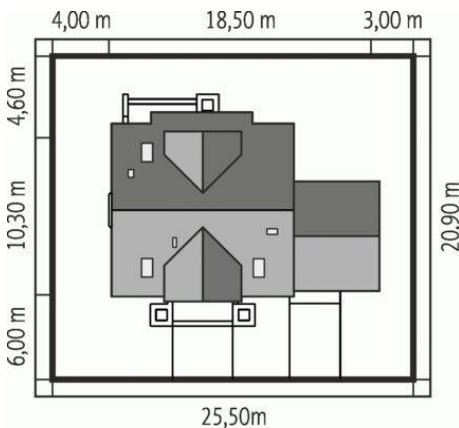
Parter



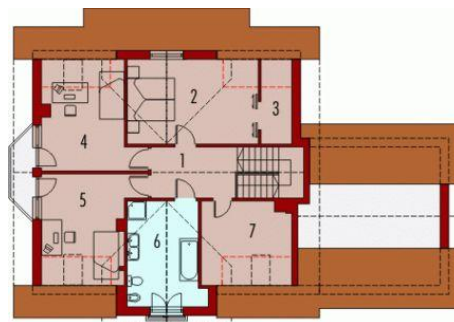
Parter

Pomieszczenia:

1. Wiatrołap 5.43 m
2. Hol 7.96 m
3. Kuchnia 12.14 m
4. Spizarnia 2.33 m
5. Jadalnia 10.98 m
6. Pokój dzienny 28.25 m
7. Gabinet 13.1 m
8. Toaleta 1.52 m
9. Pom. gospodarcze 10.34 m
10. Garaż 26.35 m



Poddasze



Poddasze

Pomieszczenia:

1. Korytarz 7.58 m
2. Sypialnia 17.81 m
3. Garderoba 3.03 m
4. Sypialnia 13.66 m
5. Sypialnia 13.47 m
6. Łazienka 13.59 m
7. Garderoba 9.43 m

**Informacje**

Pow. dachu:	<b>262,96 m<sup>2</sup></b>	Typ zabudowy:	<b>z poddaszem</b>
Szerokość budynku:	<b>18,50 m</b>	Pow. użytkowa:	<b>170,62 m<sup>2</sup></b>
Długość budynku:	<b>10,30 m</b>	Kubatura:	<b>607,91 m<sup>3</sup></b>
		Kąt nachylenia dachu:	<b>35,00°</b>
		Min. szerokość działki:	<b>25,50 m</b>
		Min. długość działki:	<b>20,90 m</b>
		Wysokość budynku:	<b>8,16 m</b>
		Liczba pokoi:	<b>5</b>

Cena projektu na dzień 10.03.2021: **2 700,00 zł**



**Pokaż projekt w internecie**

AC Nadina G1 CE - Dom parterowy, z poddaszem użytkowym, niepodpiwniczony z garażem dwustanowiskowym, przeznaczony dla 4-5-osobowej rodziny.