



Projekt **AC Nadina G2 CE (DOM AE8-93)**



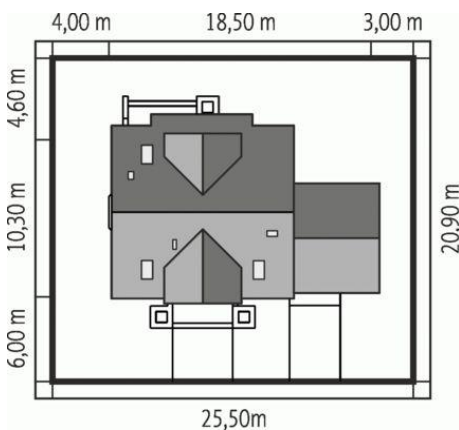
Parter



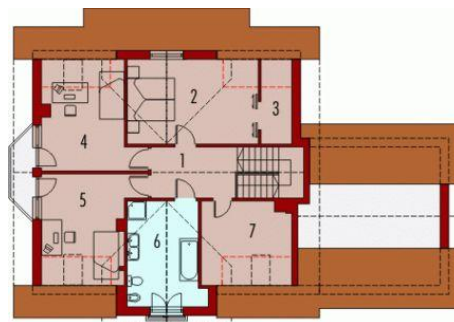
Parter

Pomieszczenia:

1. Wiatrołap 5.43 m
2. Hol 11.03 m
3. Kuchnia 12.14 m
4. Spizarnia 2.33 m
5. Jadalnia 10.98 m
6. Pokój dzienny 28.25 m
7. Gabinet 13.1 m
8. Toaleta 1.4 m
9. Kociołnia 10.34 m
10. Garaż 33.32 m



Poddasze



Poddasze

Pomieszczenia:

1. Korytarz 7.71 m
2. Sypialnia 17.82 m
3. Garderoba 3.32 m
4. Sypialnia 13.97 m
5. Sypialnia 13.97 m
6. Łazienka 13.57 m
7. Garderoba 9.98 m

Informacje

Pow. dachu:	262,96 m²	Typ zabudowy:	z poddaszem
Szerokość budynku:	18,50 m	Pow. użytkowa:	165,00 m²
Długość budynku:	10,30 m	Kubatura:	607,91 m³
		Kąt nachylenia dachu:	35,00°
		Min. szerokość działki:	25,50 m
		Min. długość działki:	20,90 m
		Wysokość budynku:	8,20 m
		Liczba pokoi:	5

Cena projektu na dzień 10.03.2021: **3 500,00 zł**



Pokaż projekt w internecie

AC Nadina G2 CE - Dom parterowy, z poddaszem użytkowym, niepodpiwniczony z garażem dwustanowiskowym, przeznaczony dla 4-5-osobowej rodziny.