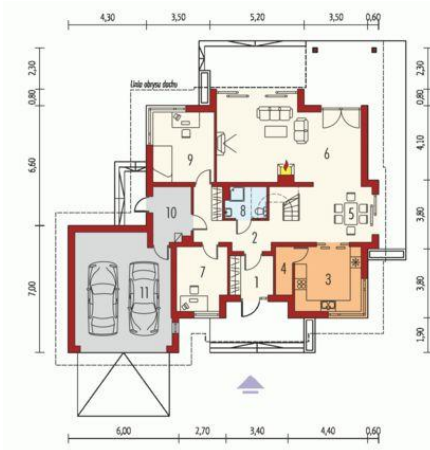




Projekt **AC Naomi G2 CE (DOM AF1-08)**



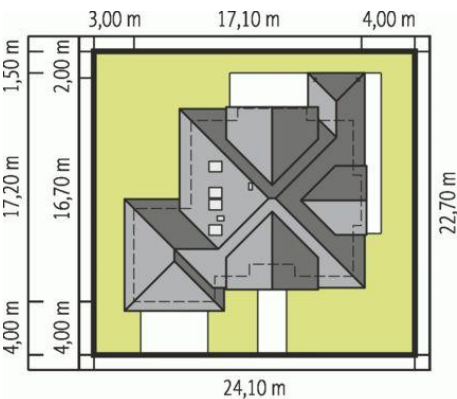
Parter



Parter

Pomieszczenia:

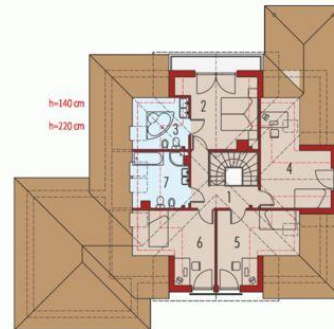
1. Wiatrołap 5.08 m
2. Hol + schody 14.25 m
3. Kuchnia 12.72 m
4. Spizarnia 2.39 m
5. Jadalnia 11.91 m
6. Pokój dzienny 34.42 m
7. Gabinet 9.62 m
8. Łazienka 3.7 m
9. Pokój 12.87 m
10. Kotłownia 6.12 m
11. Garaż 31.51 m



Schemat uwzględnia minimalne odległości od budynku do granicy działki.
Szczegóły w zakładce: Jak czytać projekt?



Poddasze



Poddasze

Pomieszczenia:

1. Korytarz 6.42 m
2. Sypialnia 14.77 m
3. Łazienka 5.39 m
4. Sypialnia 12.82 m
5. Sypialnia 11.59 m
6. Sypialnia 11.8 m
7. Łazienka 6.66 m

Informacje

Pow. dachu:	304,62 m²	Typ zabudowy:	z poddaszem
Szerokość budynku:	17,10 m	Pow. użytkowa:	176,41 m²
Długość budynku:	16,70 m	Kubatura:	670,71 m³
		Kąt nachylenia dachu:	35,00°
		Min. szerokość działki:	24,10 m
		Min. długość działki:	22,70 m
		Wysokość budynku:	8,10 m
		Liczba pokoi:	4

Cena projektu na dzień 10.03.2021: **4 600,00 zł**



Pokaż projekt w internecie

AC Naomi G2 CE - Naomi G2 to dom, obok którego nie można przejść obojętnie. Urzekający, rozrzeźbiony dach oraz rozbudowana bryła akcentują wyjątkowy charakter Naomi G2. Ciekawie zaprojektowane detale, harmonijnie komponują się z szykowną elewacją budynku. Dom posiada czytelny układ funkcjonalny.