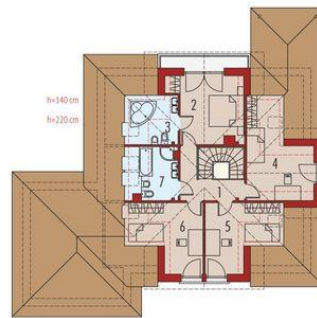




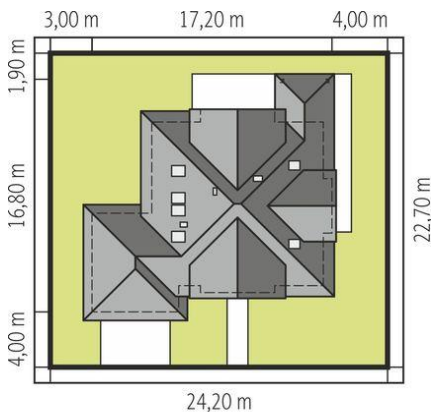
Projekt **AC Naomi II G2 CE (DOM AF8-04)**



1. Pomieszczenie - 5.08m²
2. Pomieszczenie - 14.25m²
3. Pomieszczenie - 12.72m²
4. Pomieszczenie - 2.39m²
5. Pomieszczenie - 11.91m²
6. Pomieszczenie - 33.80m²
7. Pomieszczenie - 9.62m²
8. Pomieszczenie - 3.63m²
9. Pomieszczenie - 12.87m²
10. Pomieszczenie - 6.12m²
11. Pomieszczenie - 31.51m²



1. Pomieszczenie - 6.42m²
2. Pomieszczenie - 14.65m²
3. Pomieszczenie - 5.20m²
4. Pomieszczenie - 12.56m²
5. Pomieszczenie - 11.36m²
6. Pomieszczenie - 11.43m²
7. Pomieszczenie - 7.03m²



Schemat uwzględnia minimalne odległości od budynku do granicy działki.
Szczegóły w zakładce: Jak czytać projekt?

Informacje

Liczba pokoi:	6	Typ zabudowy:	z poddaszem
Pow. dachu:	306,00 m²	Pow. zabudowy:	198,46 m²
Szerokość budynku:	17,20 m	Pow. użytkowa:	174,92 m²
Długość budynku:	16,80 m	Kubatura:	652,34 m³
		Kąt nachylenia dachu:	35,00°
		Min. szerokość działki:	24,20 m
		Min. długość działki:	22,70 m
		Wysokość budynku:	8,10 m

Cena projektu na dzień 10.03.2021: **4 600,00 zł**



Pokaż projekt w internecie

AC Naomi II G2 CE - W projekcie zastosowano systemy zabudowy poddaszy, ścian działowych i sufitów podwieszanych Rigips.