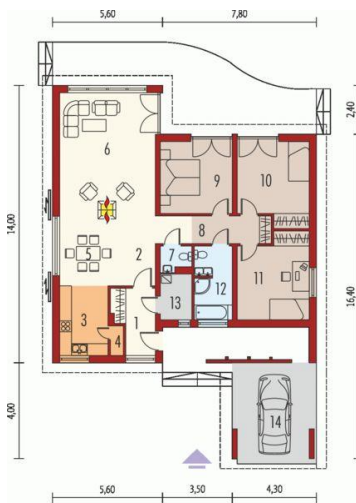




Projekt **AC Nara (z wiatą) CE (DOM AE6-09)**



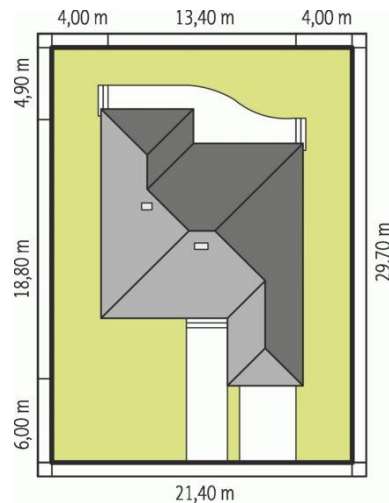
Parter



Parter

Pomieszczenia:

1. Wiatrołap 6.26 m
2. Hol 8.7 m
3. Kuchnia 8.48 m
4. Spiżarnia 0.94 m
5. Jadalnia 8.85 m
6. Pokój dzienny 29.16 m
7. Toaleta 1.83 m
8. Korytarz 8.06 m
9. Sypialnia 13.09 m
10. Sypialnia 14.44 m
11. Sypialnia 14.79 m
12. Sypialnia 6.93 m
13. Korytarz 3.62 m
14. Wiatła samochodowa 18.61 m



Informacje

Pow. dachu:	250,00 m²	Typ zabudowy:	parterowy
Szerokość budynku:	13,40 m	Pow. użytkowa:	121,53 m²
Długość budynku:	18,80 m	Kubatura:	408,15 m³
		Kąt nachylenia dachu:	22,00°
		Min. szerokość działki:	21,40 m
		Min. długość działki:	29,70 m
		Wysokość budynku:	6,01 m
		Liczba pokoi:	4

Cena projektu na dzień 10.03.2021: **2 200,00 zł**



Pokaż projekt w internecie

AC Nara (z wiatą) CE - Dom parterowy niepodpiwniczony przeznaczony dla 4-5 osobowej rodziny. Dom został wyraźnie podzielony na strefy: dzienną nocną i gospodarczą. Strefę dzienną stanowi przytulny duży salon z dwustronnym kominkiem oraz jadalnia i kuchnia ze spiżarnią.