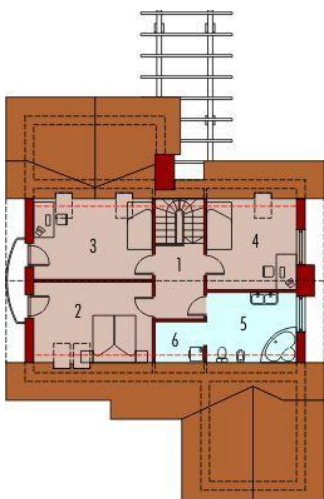
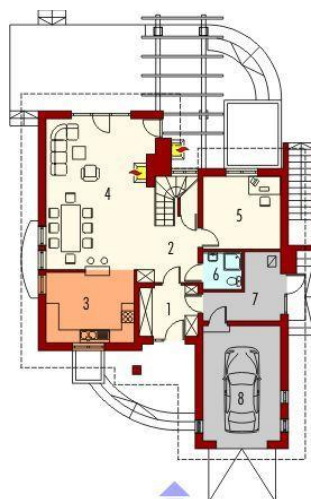




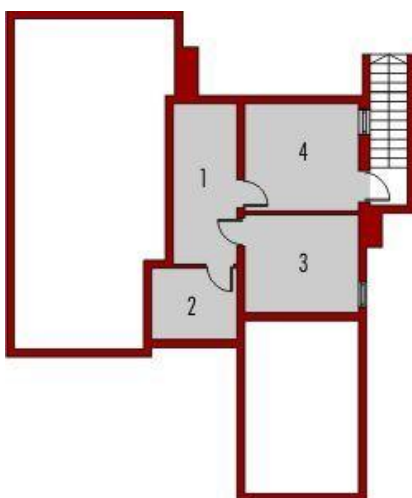
Projekt AC Nastka G1 (z piwnicą) CE (DOM AE8-94)



1. Pomieszczenie - 6.38m²
2. Pomieszczenie - 15.11m²
3. Pomieszczenie - 15.11m²
4. Pomieszczenie - 10.41m²
5. Pomieszczenie - 2.75m²



1. Pomieszczenie - 6.37m²
2. Pomieszczenie - 7.48m²
3. Pomieszczenie - 13.61m²
4. Pomieszczenie - 33.07m²
5. Pomieszczenie - 12.28m²
6. Pomieszczenie - 3.52m²
7. Pomieszczenie - 7.60m²
8. Pomieszczenie - 19.73m²



1. Pomieszczenie - 10.24m²
2. Pomieszczenie - 6.08m²
3. Pomieszczenie - 11.24m²
4. Pomieszczenie - 12.28m²

Informacje

Liczba pokoi:	4	Typ zabudowy:	z poddaszem
Pow. dachu:	252,30 m²	Pow. zabudowy:	157,51 m²
Szerokość budynku:	11,80 m	Pow. użytkowa:	146,19 m²
Długość budynku:	15,80 m	Kubatura:	608,77 m³
		Kąt nachylenia dachu:	47,00°
		Min. szerokość działki:	19,80 m
		Min. długość działki:	29,20 m
		Wysokość budynku:	9,32 m

Cena projektu na dzień 07.04.2022: **3 400,00 zł**



Pokaż projekt w internecie