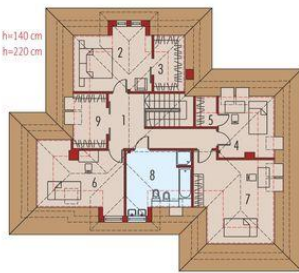




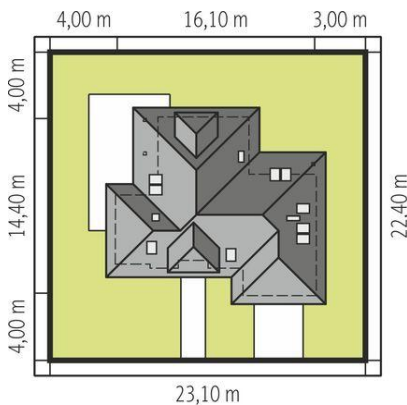
Projekt **AC Nasturcja G2 CE (DOM AE9-32)**



1. Pomieszczenie - 11.97m²
2. Pomieszczenie - 14.65m²
3. Pomieszczenie - 4.07m²
4. Pomieszczenie - 9.33m²
5. Pomieszczenie - 1.77m²
6. Pomieszczenie - 15.55m²
7. Pomieszczenie - 17.89m²
8. Pomieszczenie - 12.92m²
9. Pomieszczenie - 4.94m²



1. Pomieszczenie - 3.56m²
2. Pomieszczenie - 19.45m²
3. Pomieszczenie - 13.36m²
4. Pomieszczenie - 3.42m²
5. Pomieszczenie - 28.84m²
6. Pomieszczenie - 9.71m²
7. Pomieszczenie - 2.87m²
8. Pomieszczenie - 4.62m²
9. Pomieszczenie - 5.13m²
10. Pomieszczenie - 10.85m²
11. Pomieszczenie - 28.27m²



Schemat uwzględnia minimalne odległości od budynku do granicy działki.
Szczegóły w zakładce: Jak czytać projekt?

Informacje

Liczba pokoi:	5	Typ zabudowy:	z poddaszem
Pow. dachu:	337,00 m²	Pow. zabudowy:	176,21 m²
Szerokość budynku:	16,10 m	Pow. użytkowa:	178,92 m²
Długość budynku:	14,40 m	Kubatura:	688,33 m³
		Kąt nachylenia dachu:	50,00°
		Min. szerokość działki:	23,10 m
		Min. długość działki:	22,40 m
		Wysokość budynku:	9,25 m

Cena projektu na dzień 07.04.2022: **3 700,00 zł**



Pokaż projekt w internecie