



Projekt **AC Nika G1 CE (DOM AE6-17)**



Parter

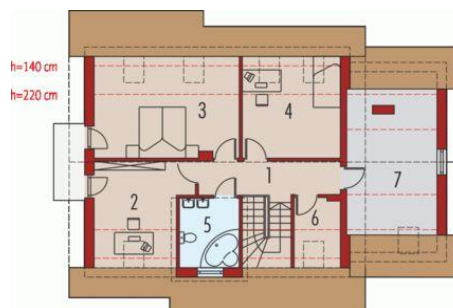


Parter

Pomieszczenia:

1. Wiatrołap 1.96 m
2. Hol 10.99 m
3. Kuchnia 6.63 m
4. Spizarnia 1.22 m
5. Jadalnia 11.7 m
6. Pokój dzienny 17.85 m
7. Gabinet 14.89 m
8. Łazienka 2.33 m
9. Pom. gospodarcze 4.27 m
10. Kotłownia 5.62 m
11. Garaż 18.74 m

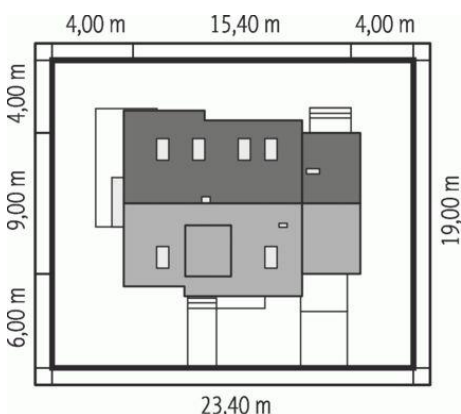
Poddasze



Poddasze

Pomieszczenia:

1. Korytarz 7.83 m
2. Sypialnia 11.47 m
3. Sypialnia 16.53 m
4. Sypialnia 11.53 m
5. Łazienka 4.19 m
6. Garderoba 3.16 m
7. Strych 12.87 m



Informacje

Pow. dachu:	205,60 m²	Typ zabudowy:	z poddaszem
Szerokość budynku:	15,40 m	Pow. użytkowa:	126,55 m²
Długość budynku:	9,00 m	Kubatura:	522,71 m³
		Kąt nachylenia dachu:	40,00°
		Min. szerokość działki:	23,40 m
		Min. długość działki:	19,00 m
		Wysokość budynku:	8,50 m
		Liczba pokoi:	5

Cena projektu na dzień 10.03.2021: **3 100,00 zł**



Pokaż projekt w internecie

AC Nika G1 CE - Dom parterowy z poddaszem użytkowym, niepodpiwniczony, przeznaczony dla 4-5-osobowej rodziny. Prosta bryła i dwuspadowy dach o prostej konstrukcji to cechy, które pozwalają określić ten budynek jako tani w realizacji.