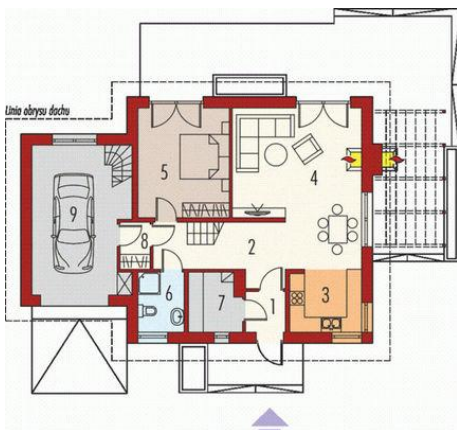




Projekt **AC NIKI G2 CE (DOM AF6-19)**

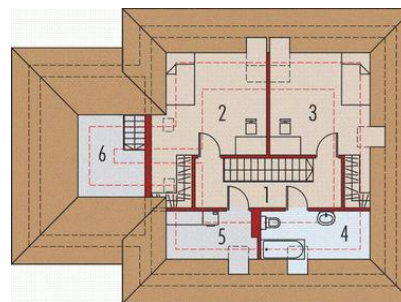


Parter

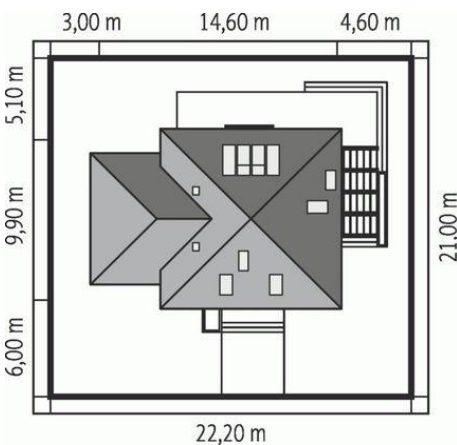


- Parter:
1. Wiatrołap 2.47 m<sup>2</sup> Å Å
  2. Hol 12.40 m<sup>2</sup>
  3. Kuchnia 10.16 m<sup>2</sup> Å Å
  4. Pokój dzienny, jadalnia 26.61 m<sup>2</sup>
  5. Sypialnia 16.24 m<sup>2</sup>
  6. Łazienka 4.43 m<sup>2</sup>
  7. Kotłownia 4.86 m<sup>2</sup>

Poddasze



- Poddasze:
1. Korytarz 6.91 m<sup>2</sup>
  2. Sypialnia 9.89 m<sup>2</sup>
  3. Sypialnia 9.87 m<sup>2</sup>
  4. Łazienka 3.40 m<sup>2</sup>
  5. Pralnia 2.57 m<sup>2</sup>



**Informacje**

Liczba pokoi:	<b>4</b>	Typ zabudowy:	<b>z poddaszem</b>
Pow. dachu:	<b>148,70 m<sup>2</sup></b>	Pow. zabudowy:	<b>129,85 m<sup>2</sup></b>
Szerokość budynku:	<b>9,90 m</b>	Pow. użytkowa:	<b>104,95 m<sup>2</sup></b>
Długość budynku:	<b>9,90 m</b>	Kubatura:	<b>341,89 m<sup>3</sup></b>
		Kąt nachylenia dachu:	<b>38,00°</b>
		Min. szerokość działki:	<b>17,90 m</b>
		Min. długość działki:	<b>21,00 m</b>
		Wysokość budynku:	<b>8,20 m</b>

Cena projektu na dzień 10.03.2021: **2 450,00 zł**



**Pokaż projekt w internecie**

AC NIKI G2 CE - Niki G2 projekt z garażem dwustanowiskowym. Niki to uroczy dom, który spełni oczekiwania inwestorów poszukujących przytulnego azylu w nowoczesnej szacie. Zwarta bryła budynku, zgrabnie przykryta kopertowym dachem z łatwością wpisze się w przestrzeń każdej, nawet niewielkiej działki.