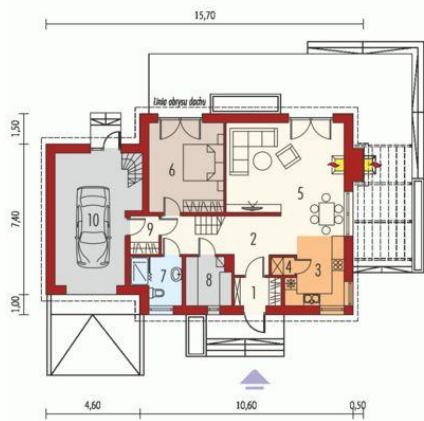




Projekt **AC Niki II G1 ENERGO CE (DOM AF5-05)**



Parter



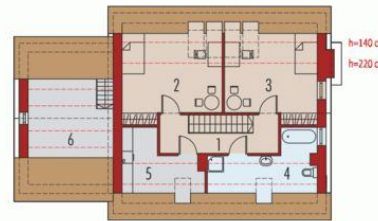
Parter

Pomieszczenia:

1. Wiatrołap 3.3 m
2. Hol + schody 13.01 m
3. Kuchnia 6.46 m
4. Spiżarnia 1.07 m
5. Pokój dzienny + jadalnia 31.87 m
6. Sypialnia 16.22 m
7. Łazienka 5.17 m
8. Kotłownia 4.98 m
9. Garderoba 2.62 m
10. Garaż 24.94 m



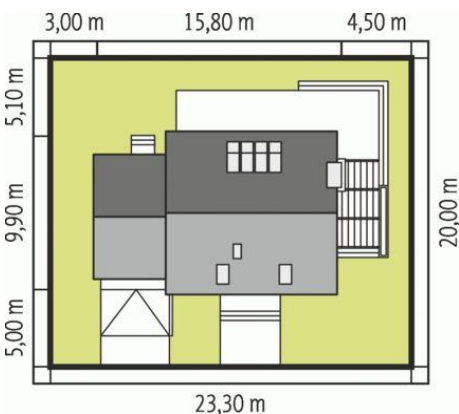
Poddasze



Poddasze

Pomieszczenia:

1. Korytarz 8.23 m
2. Sypialnia 15.25 m
3. Sypialnia 16.67 m
4. Łazienka 8.09 m
5. Pom. gospodarcze 6.09 m
6. Strych 8.61 m



Informacje

Pow. dachu:	191,50 m²	Typ zabudowy:	z poddaszem
Szerokość budynku:	15,80 m	Pow. użytkowa:	134,05 m²
Długość budynku:	9,90 m	Kubatura:	528,44 m³
		Kąt nachylenia dachu:	38,00°
		Min. szerokość działki:	23,30 m
		Min. długość działki:	20,00 m
		Wysokość budynku:	8,36 m
		Liczba pokoi:	4

Cena projektu na dzień 10.03.2021: **3 600,00 zł**



Pokaż projekt w internecie

AC Niki II G1 ENERGO CE - Niki II G1 to idealna propozycja dla miłośników przytulnych wnętrz otulonych urokiem nowoczesnej prostoty. Dom zachwyca gustowną kompozycją elewacji - waniliową urodę tynku przełamano odcieniami smakowitego cappuccino oraz naturalną barwą drewna.