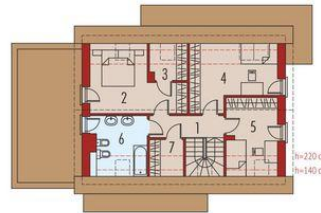




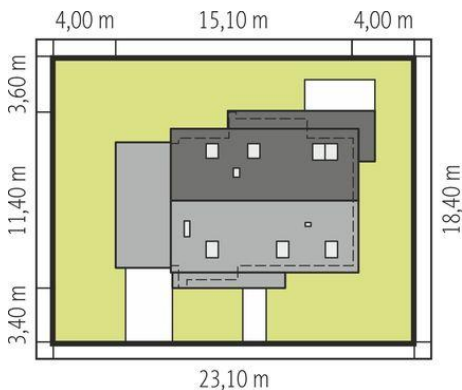
Projekt **AC Nikodem II G1 CE (DOM AF8-05)**



1. Pomieszczenie - 3.10m²
2. Pomieszczenie - 12.51m²
3. Pomieszczenie - 9.43m²
4. Pomieszczenie - 1.16m²
5. Pomieszczenie - 31.02m²
6. Pomieszczenie - 9.37m²
7. Pomieszczenie - 2.88m²
8. Pomieszczenie - 7.68m²
9. Pomieszczenie - 24.85m²



1. Pomieszczenie - 4.81m²
2. Pomieszczenie - 13.35m²
3. Pomieszczenie - 2.47m²
4. Pomieszczenie - 11.94m²
5. Pomieszczenie - 9.85m²
6. Pomieszczenie - 7.70m²
7. Pomieszczenie - 2.33m²



Schemat uwzględnia minimalne odległości od budynku do granicy działki.
Szczegóły w zakładce: Jak czytać projekt?

Informacje

Liczba pokoi:	4	Typ zabudowy:	z poddaszem
Pow. dachu:	151,40 m²	Pow. zabudowy:	147,32 m²
Szerokość budynku:	15,10 m	Pow. użytkowa:	121,92 m²
Długość budynku:	11,40 m	Kubatura:	502,77 m³
		Kąt nachylenia dachu:	45,00°
		Min. szerokość działki:	23,10 m
		Min. długość działki:	18,40 m
		Wysokość budynku:	8,72 m

Cena projektu na dzień 10.03.2021: **3 400,00 zł**



Pokaż projekt w internecie

AC Nikodem II G1 CE - W projekcie zastosowano systemy zabudowy poddaszy, ścian działowych i sufitów podwieszanych Rigips.